

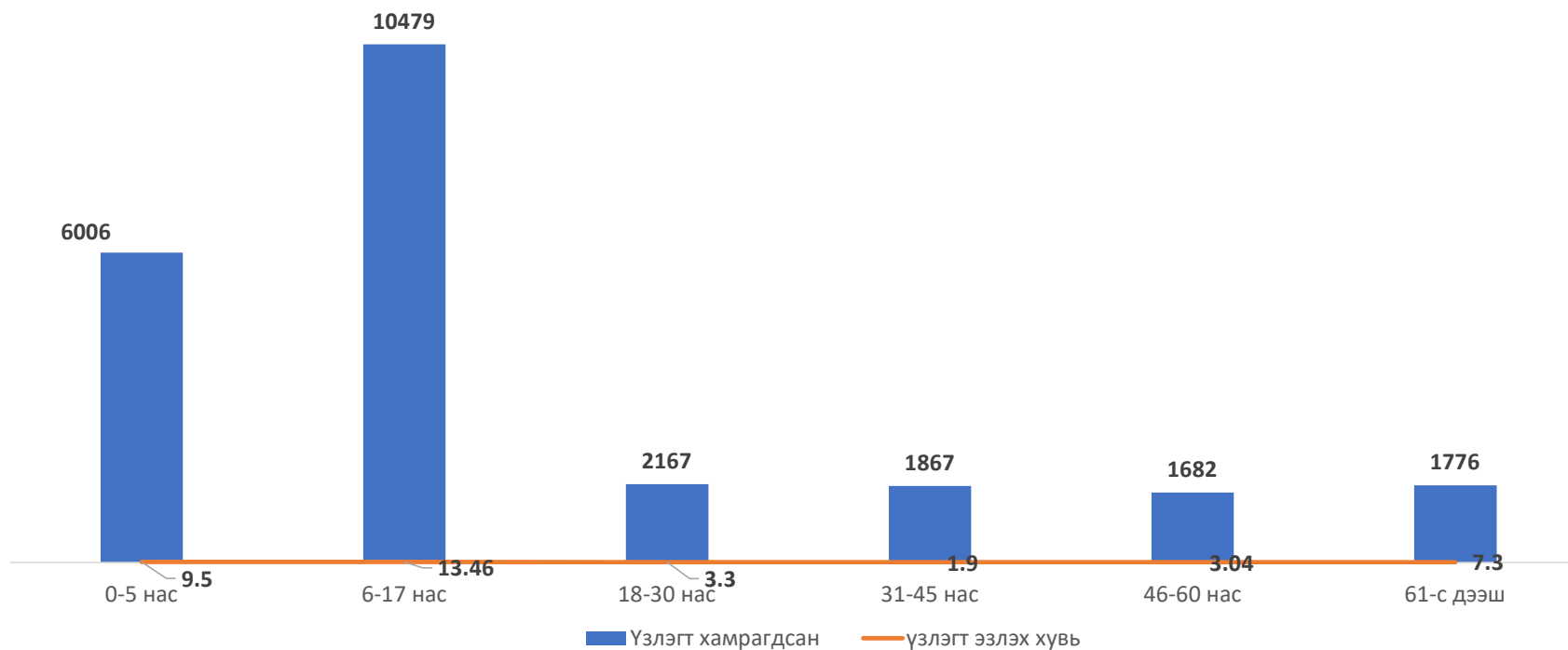


БЗДЭМТ-ийн урьдчилан сэргийлэх эрт илрүүлэг
үзлэг, шинжилгээ, оношлогооны мэдээ,
мэдээлэл

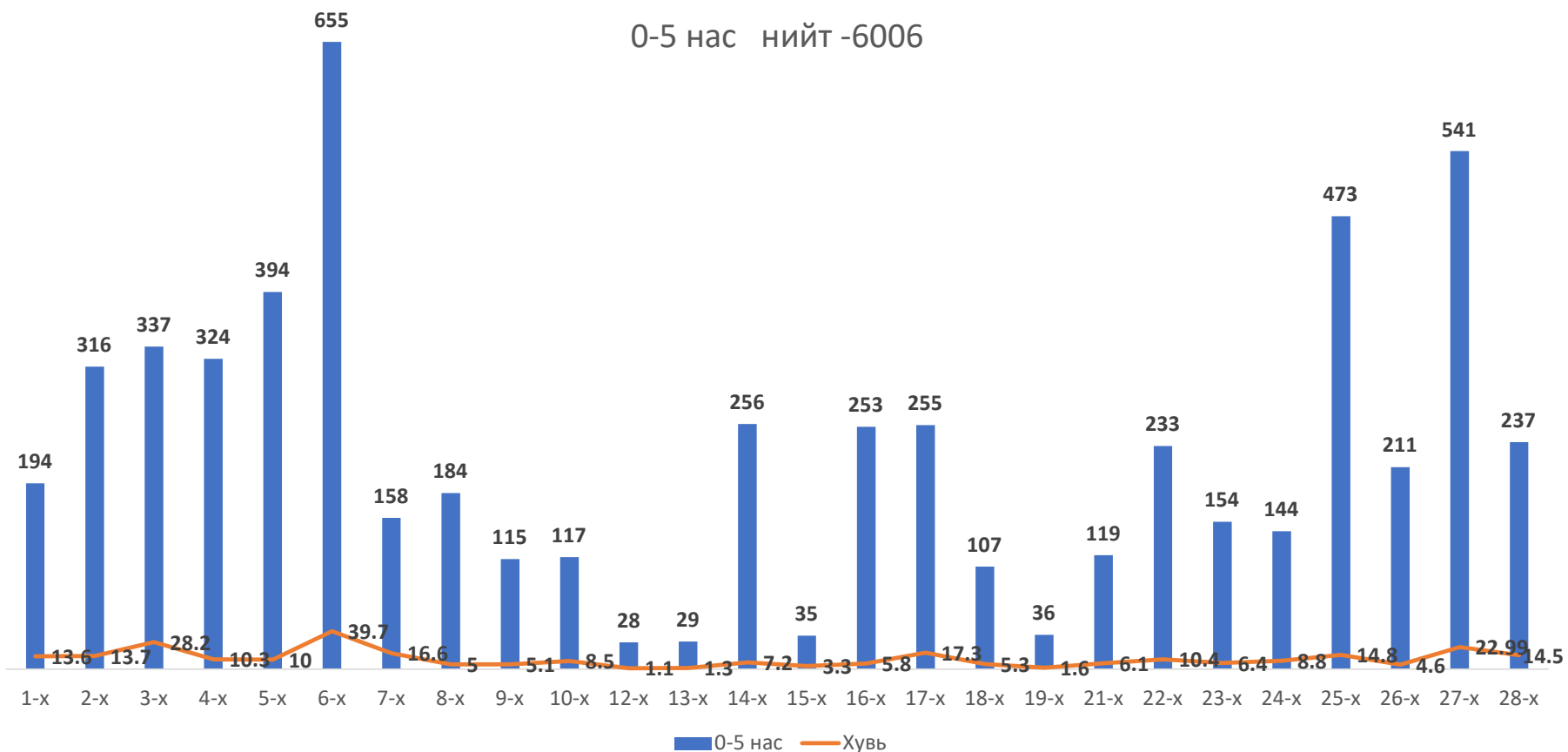
2022.06.09-ний байдлаар

Эрт илрүүлгийн үзлэг, оношлогоонд хамрагдсан иргэдийн тоо, хувь, насны ангилалаар. Нийслэлийн хэмжээнд 2022.06.09-ны байдлаар 109606 иргэн хамрагдсаны 23977 иргэн буюу 21.87%-ийг БЗД-ийн хуваарьт эрүүл мэндийн байгууллагуудад хамрагдсан байна.

06.09-ны байдлаар 23977

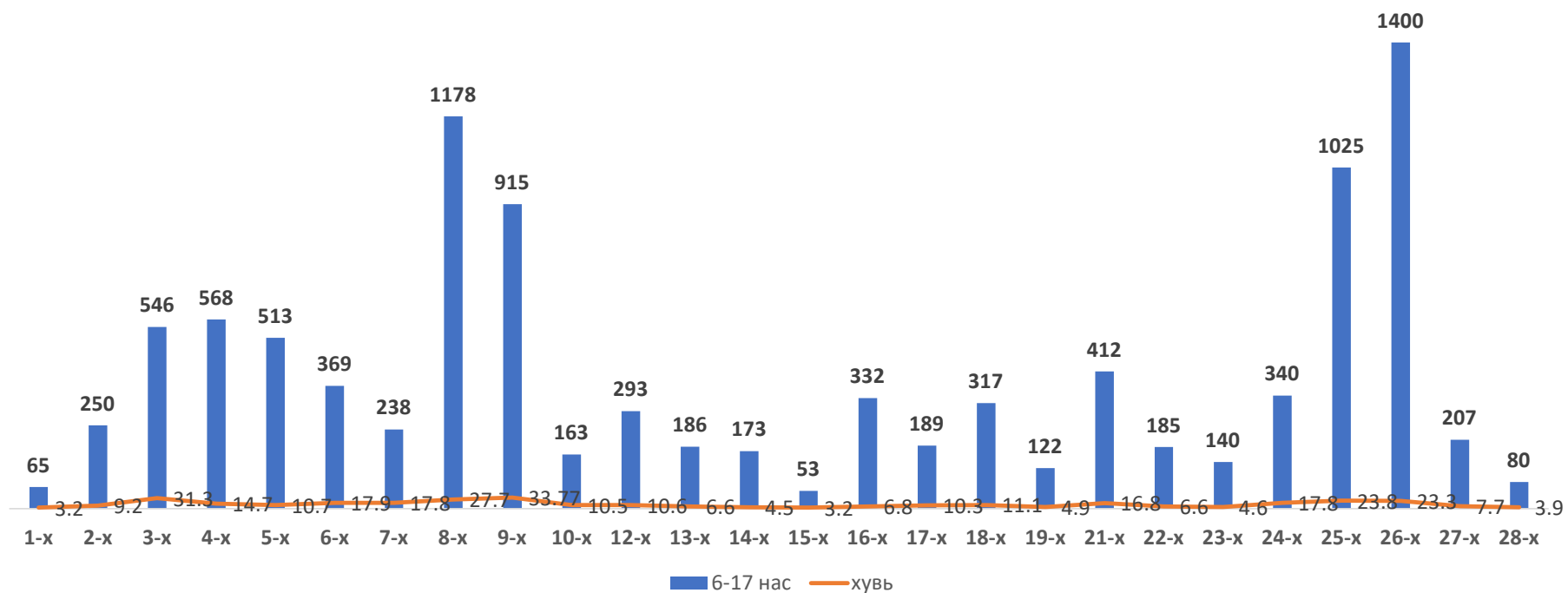


Эрт илрүүлгийн үзлэгт хамрагдсан 0-5 насны хүүхдийн тоо ӨЭМТ-өөр.
 БЗД-ийн хэмжээнд нийт үзлэгийн 25.1% -ийг 0-5 насны хүүхдийн үзлэг эзэлж байгаа боловч
 сүүлийн 7 хоногт сургууль цэцэрлэг амарсантай холбоотой үзлэг буурч байна.



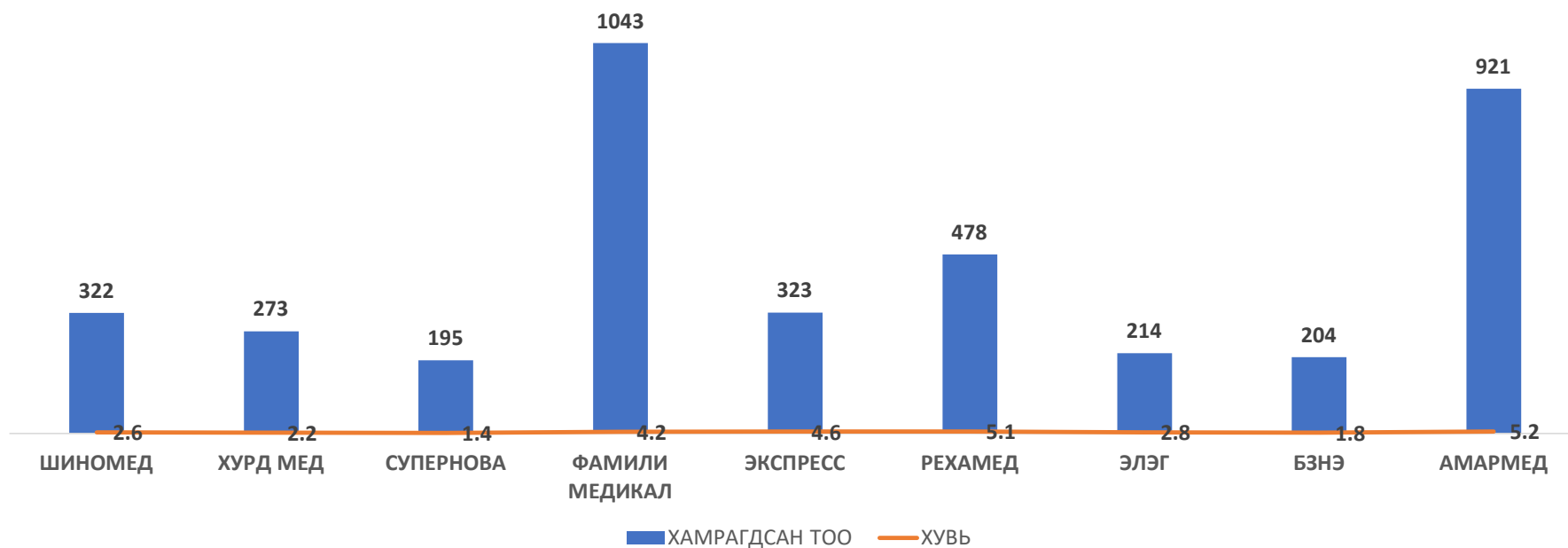
Эрт илрүүлгийн үзлэгт хамрагдсан 6-17 насны хүүхдийн тоо ӨЭМТ-өөр.
БЗД-ийн нийт үзлэгийн 43,7%-ийг сургуулийн насны хүүхдийн үзлэг эзэлж байна.

6-17 нас нийт 10479

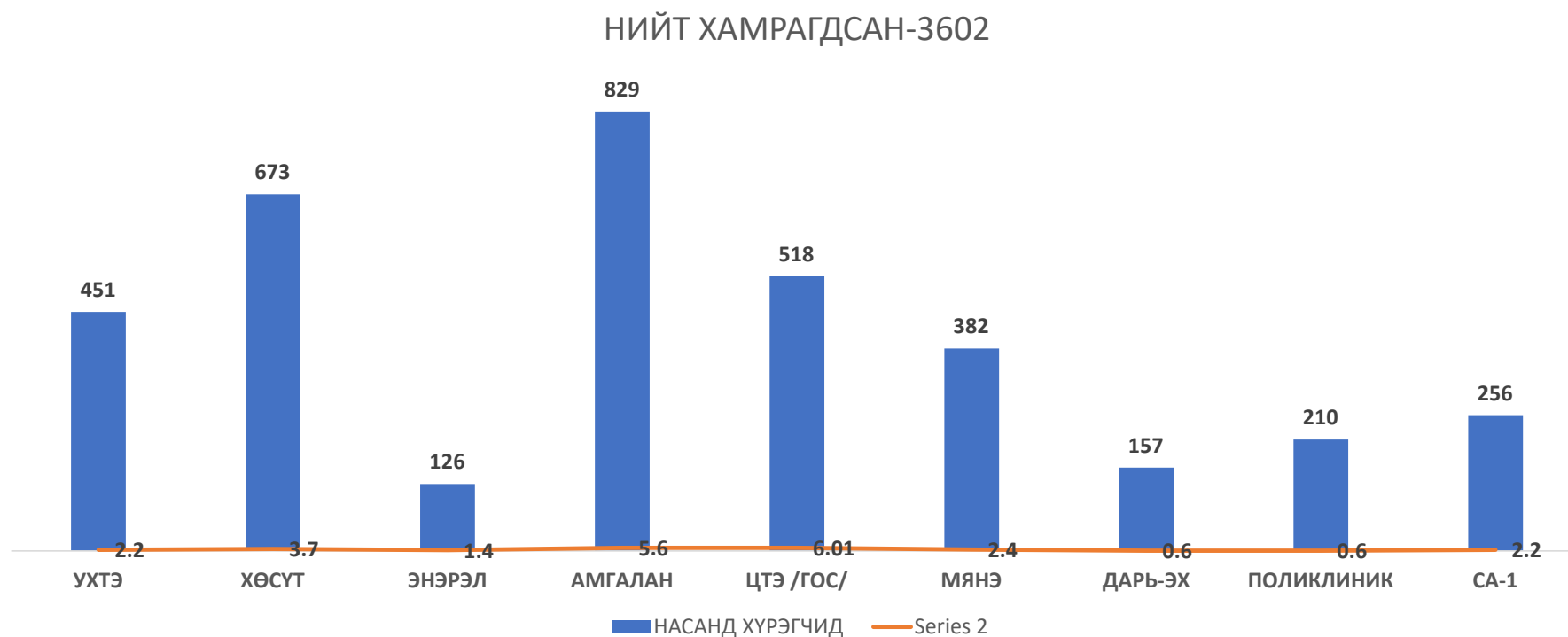


Эрт илрүүлгийн үзлэгт хамрагдсан насанд хүрэгчдийн тоо хувийн хэвшлийн эрүүл мэндийн байгууллагаар нийт 3973 буюу 1.6% хамрагдсан байна.

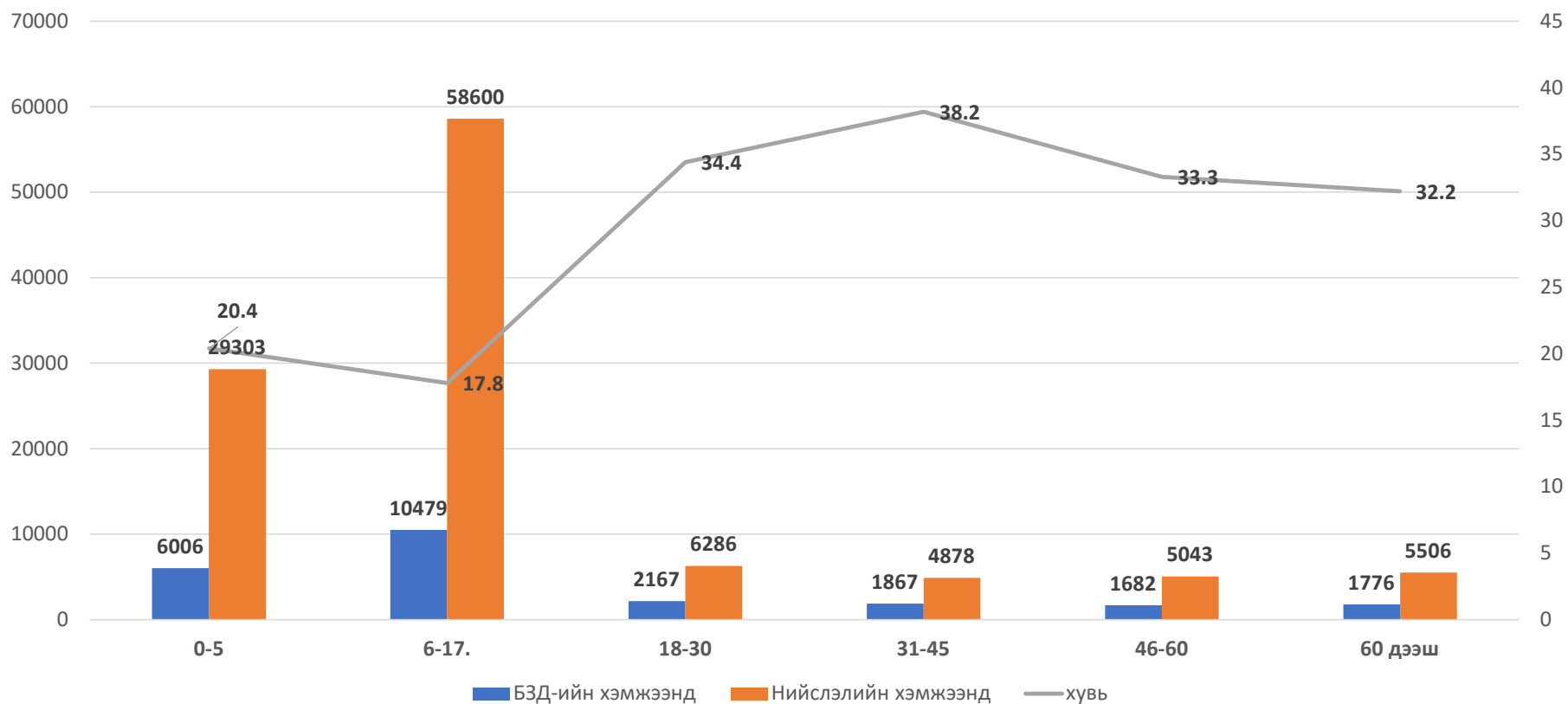
НИЙТ ХАМРАГДСАН ТОО-3973



Эрт илрүүлгийн үзлэгт хамрагдсан насанд хүрэгчдийн тоо Улсын эмнэлэгт 3602 буюу 1.4% хамрагдсан байна.



Нийт эрт илрүүлгийн үзлэгийг насны багцаар Нийслэлийн хэмжээнд 06 сарын 09-ны байдлаар БЗД-ийн хамралтыг харьцуулсан байдал.



Дүгнэлт

- БЗД-ийн нийт үзлэгийн 68.8%-ийг ӨЭМТ-ийн 0-5 нас 6-17 насны багцын хүүхдийн үзлэг эзэлж байна.
- Сургууль цэцэрлэгийн амралт эхэлсэнтэй холбоотой сүүлийн 6 сарын 1-р 7 хоногт үзлэг огцом буурч байна.
- Насанд хүрэгчдийн үзлэгийн багц 31.2%-ийг эзэлж байна.
- 18-30, 31-45 насны Насанд хүрэгчдийн хамралт бага байгаа нь ажилтай болон оюутангууд байна.
- Мөн хороодын ахлагч нар иргэдийг дуудахад хаягтаа байхгүй тул ирүүлэх боломжгүй зарим иргэд үзлэгээ гүйцээхгүй дунд нь алга болох гэх мэт хүндрэлүүд байна.
- ӨЭМТ-үүдийн шивэлт маш нуршуу , мөн насанд хүрэгчдийн үзлэгийн шивэлт мөн адил цаг хугацаа маш их орж байна.
- ЭМД-аас нэхэмлэл хүсэхэд хүндрэлтэй алдаа заах тохиолдлууд гарч байна, жишээ нь ШЕШ ЦЕШ өгөхгүй гэсэн татгалзах хуудсыг оруулж болохгүй гэх мэт хүндрэлүүд гарч байна.
- Хувийн хэвшлийн эмнэлгүүдийн програмд шивэлт хангалтгүй.