

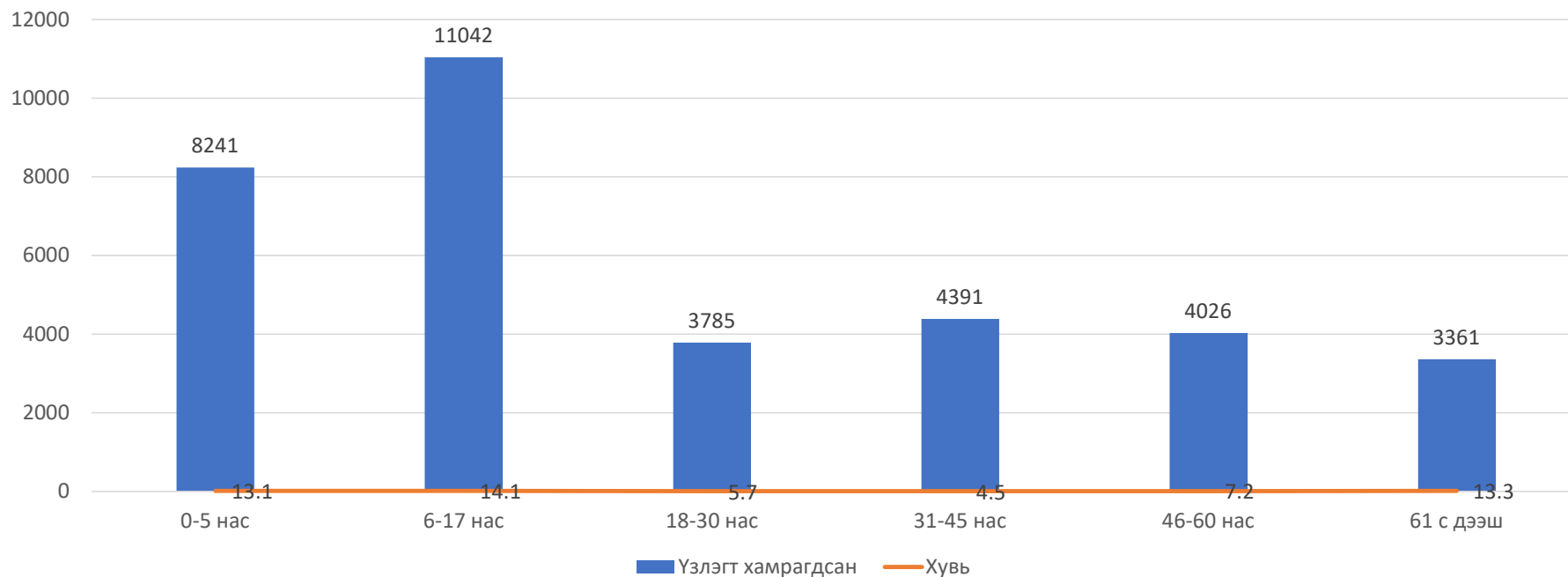


**БЗДЭМТ-ийн урьдчилан сэргийлэх эрт илрүүлэг
үзлэг, шинжилгээ, оношлогооны мэдээ,
мэдээлэл**

2022.07.27-ний байдлаар

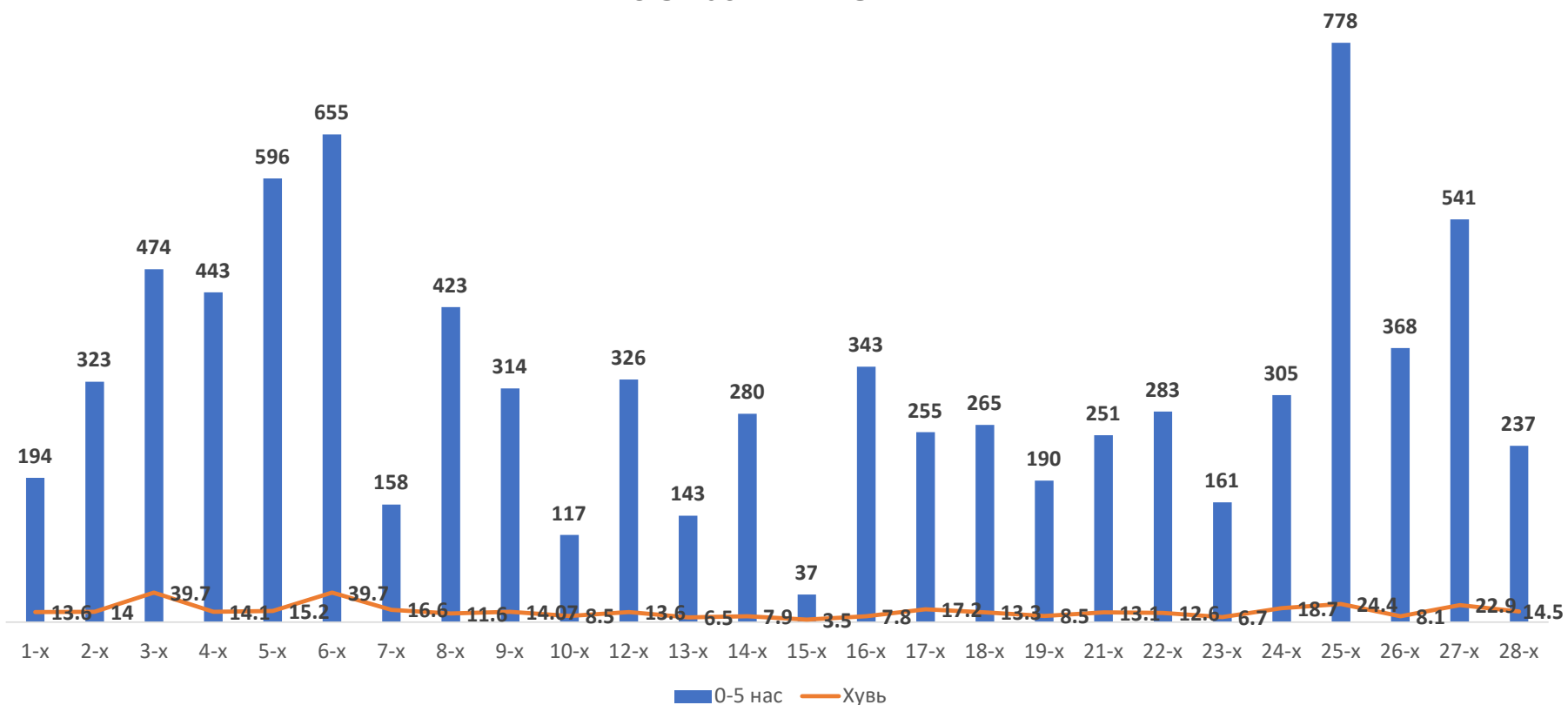
Эрт илрүүлгийн үзлэг, оношлогоонд хамрагдсан иргэдийн тоо, хувь, насны ангилалаар. Нийслэлийн хэмжээнд 2022.07.27-ны байдлаар 112096 иргэн хамрагдсаны 34846 иргэн буюу 31.6%-ийг БЗД-ийн хуваарьт эрүүл мэндийн байгууллагуудад хамрагдсан байна.

7 сарын 27-ны байдлаар -34846



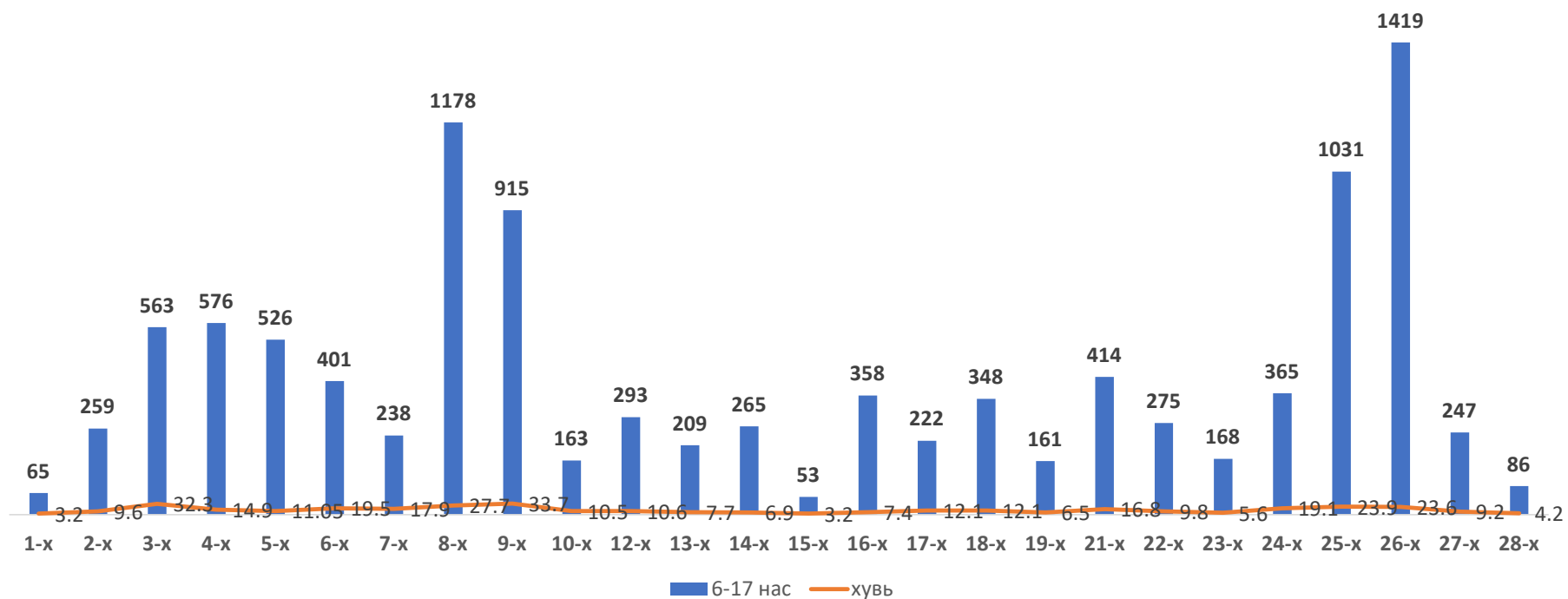
Эрт илрүүлгийн үзлэгт хамрагдсан 0-5 насны хүүхдийн тоо ӨЭМТ-өөр.
БЗД-ийн хэмжээнд нийт үзлэгийн 23.6% -ийг 0-5 насны хүүхдийн үзлэг эзэлж байна.

0-5 нас нийт -8241



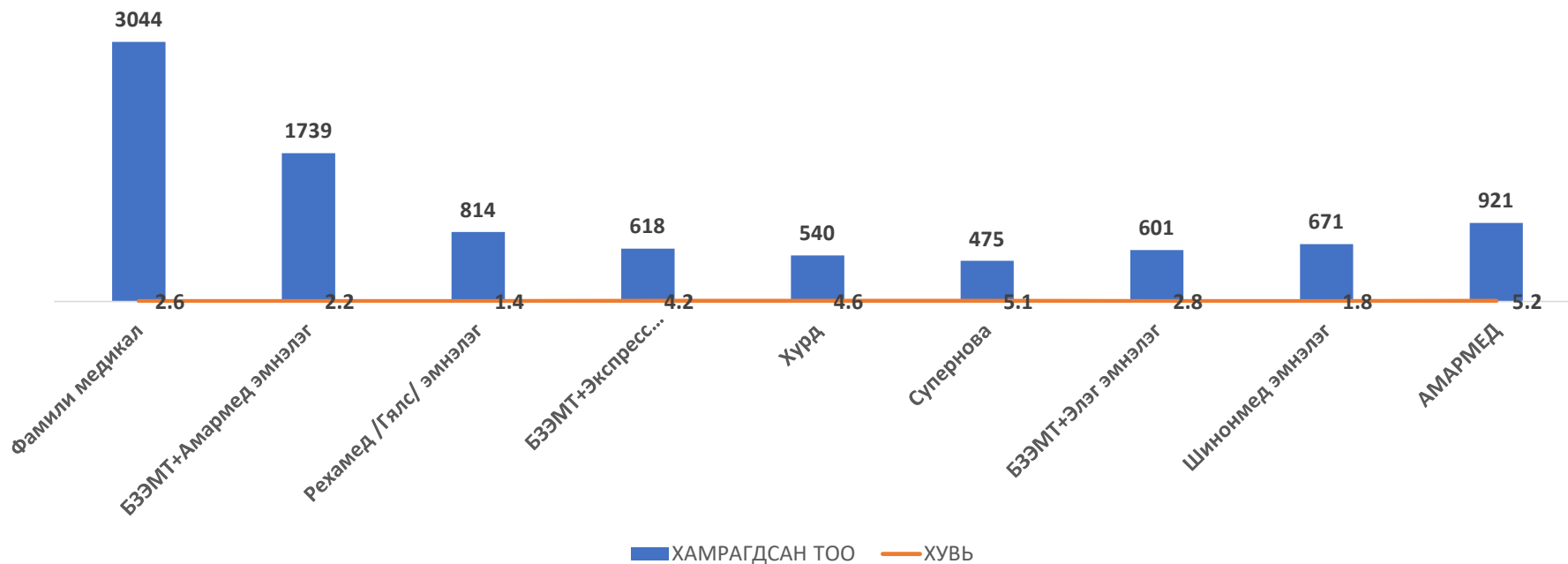
Эрт илрүүлгийн үзлэгт хамрагдсан 6-17 насны хүүхдийн тоо ӨЭМТ-өөр.
БЗД-ийн нийт үзлэгийн 43,7%-ийг сургуулийн насны хүүхдийн үзлэг эзэлж байна.

6-17 нас нийт 11042



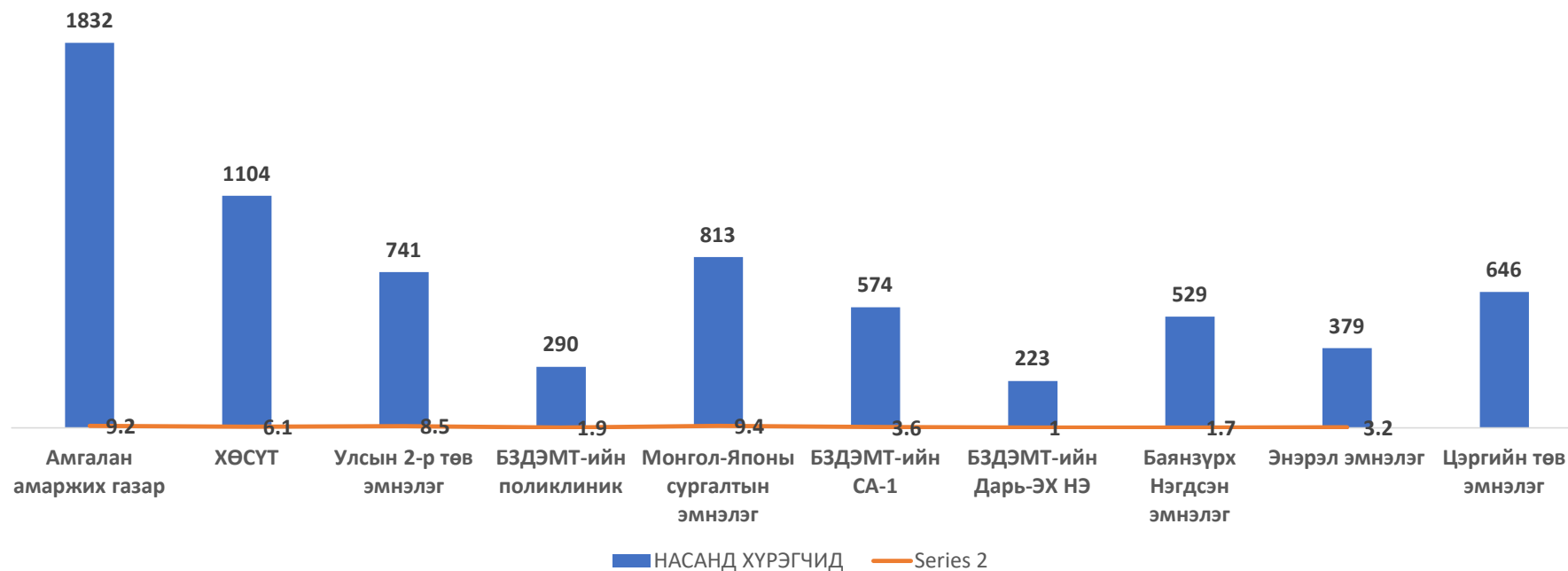
Эрт илрүүлгийн үзлэгт хамрагдсан насанд хүрэгчдийн тоо хувийн хэвшлийн эрүүл мэндийн байгууллагаар нийт 8502 буюу 3.5% хамрагдсан байна.

НИЙТ ХАМРАГДСАН ТОО-8502

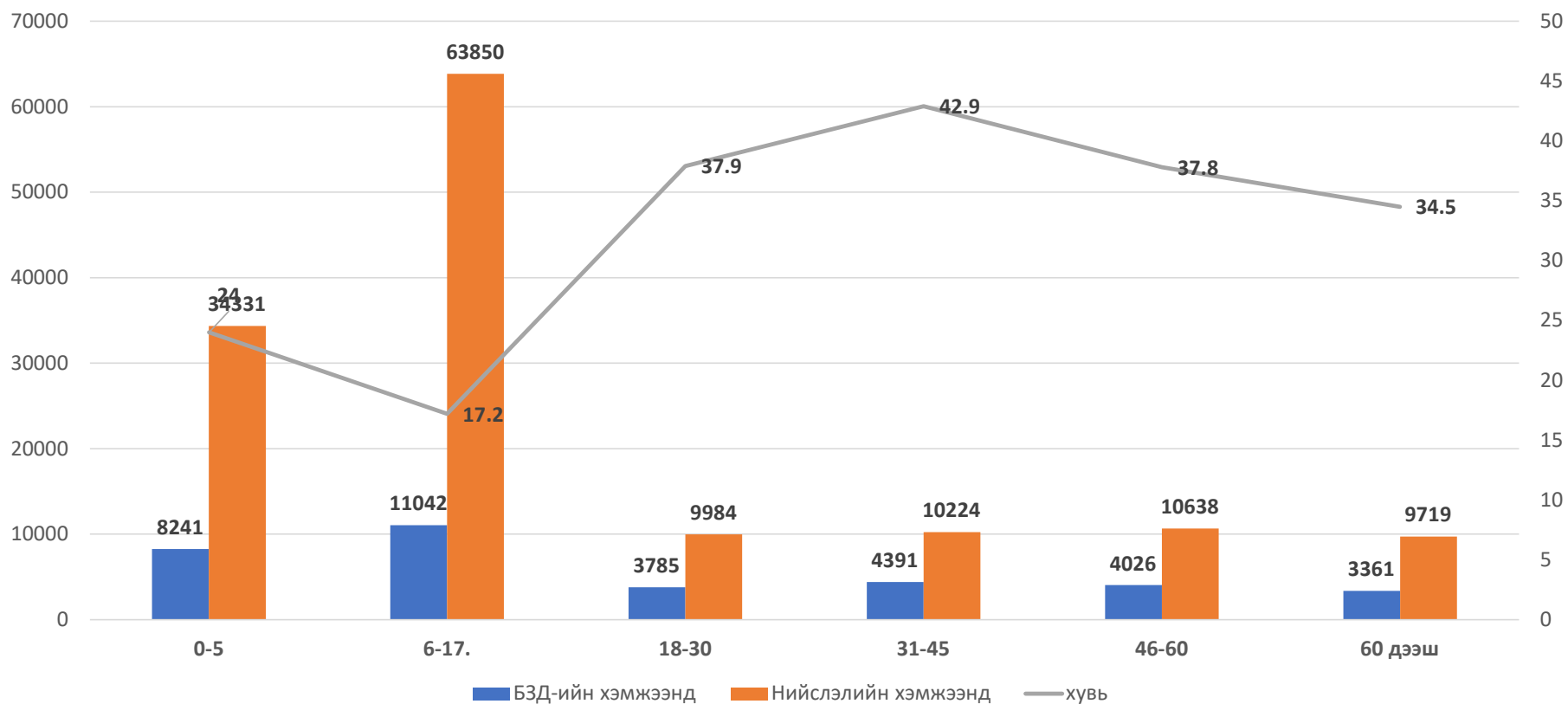


Эрт илрүүлгийн үзлэгт хамрагдсан насанд хүрэгчдийн тоо Улсын эмнэлэгт 7131 буюу 2.9% хамрагдсан байна.

НИЙТ ХАМРАГДСАН-3602



Нийт эрт илрүүлгийн үзлэгийг насны багцаар Нийслэлийн хэмжээнд 07 сарын 27-ны байдлаар БЗД-ийн хамралтыг харьцуулсан байдал.



Дүгнэлт

- БЗД-ийн нийт үзлэгийн 55.3%-ийг ӨЭМТ-ийн 0-5 нас 6-17 насны багцын хүүхдийн үзлэг эзэлж байна.
- Насанд хүрэгчдийн үзлэгийн багц 44.7%-ийг эзэлж байна.
- 18-30, 31-45 насны Насанд хүрэгчдийн хамралт бага байгаа нь ажилтай болон оюутангууд байна.
- Мөн хороодын ахлагч нар иргэдийг дуудахад хаягтаа байхгүй тул ирүүлэх боломжгүй зарим иргэд үзлэгээ гүйцээхгүй дунд нь алга болох гэх мэт хүндрэлүүд байна.
- ӨЭМТ-үүдийн шивэлт маш нуршуу , мөн насанд хүрэгчдийн үзлэгийн шивэлт мөн адил цаг хугацаа маш их орж байна.
- ЭМД-аас нэхэмлэл хүсэхэд хүндрэлтэй алдаа заах тохиолдлууд гарч байна, жишээ нь ШЕШ ЦЕШ өгөхгүй гэсэн татгалзах хуудсыг оруулж болохгүй гэх мэт хүндрэлүүд гарч байна.
- Хувийн хэвшлийн эмнэлгүүдийн програмд шивэлт хангалтгүй.