

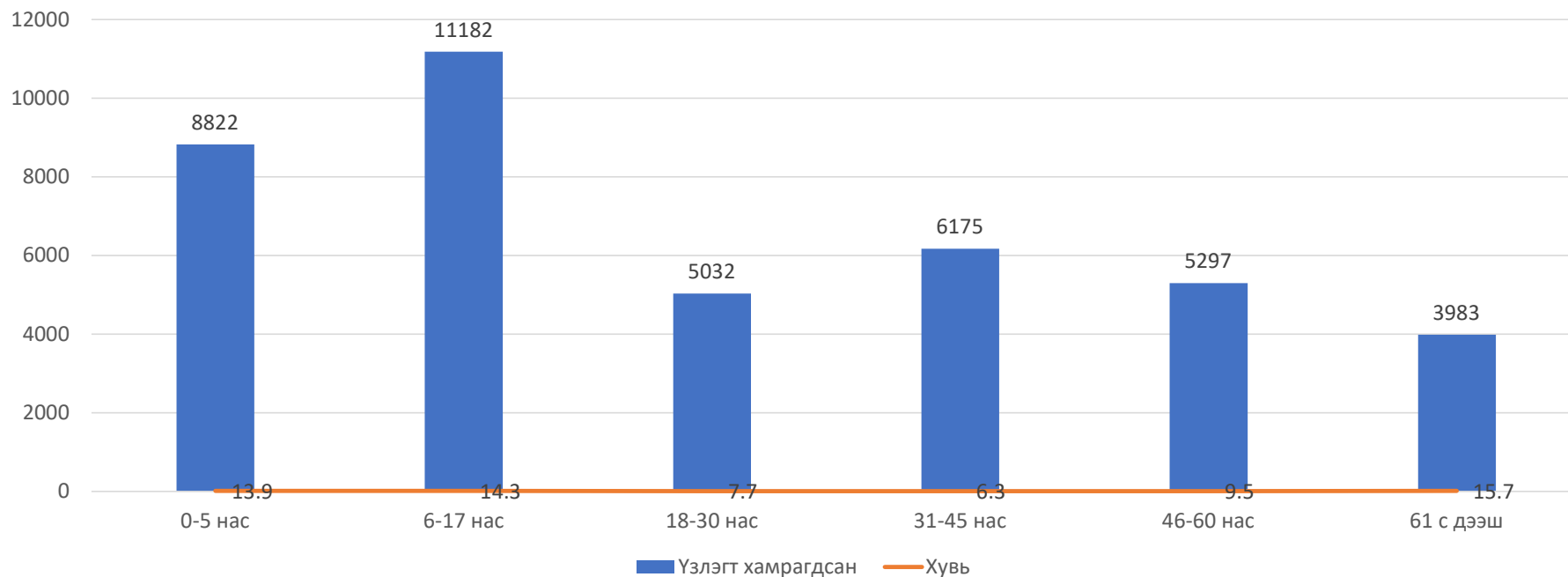


**БЗДЭМТ-ийн урьдчилан сэргийлэх эрт илрүүлэг
үзлэг, шинжилгээ, оношлогооны мэдээ,
мэдээлэл**

2022.08.16-ний байдлаар
СМЗА-ны Бүртгэлийн ажилтан Н.Биндэрьяа

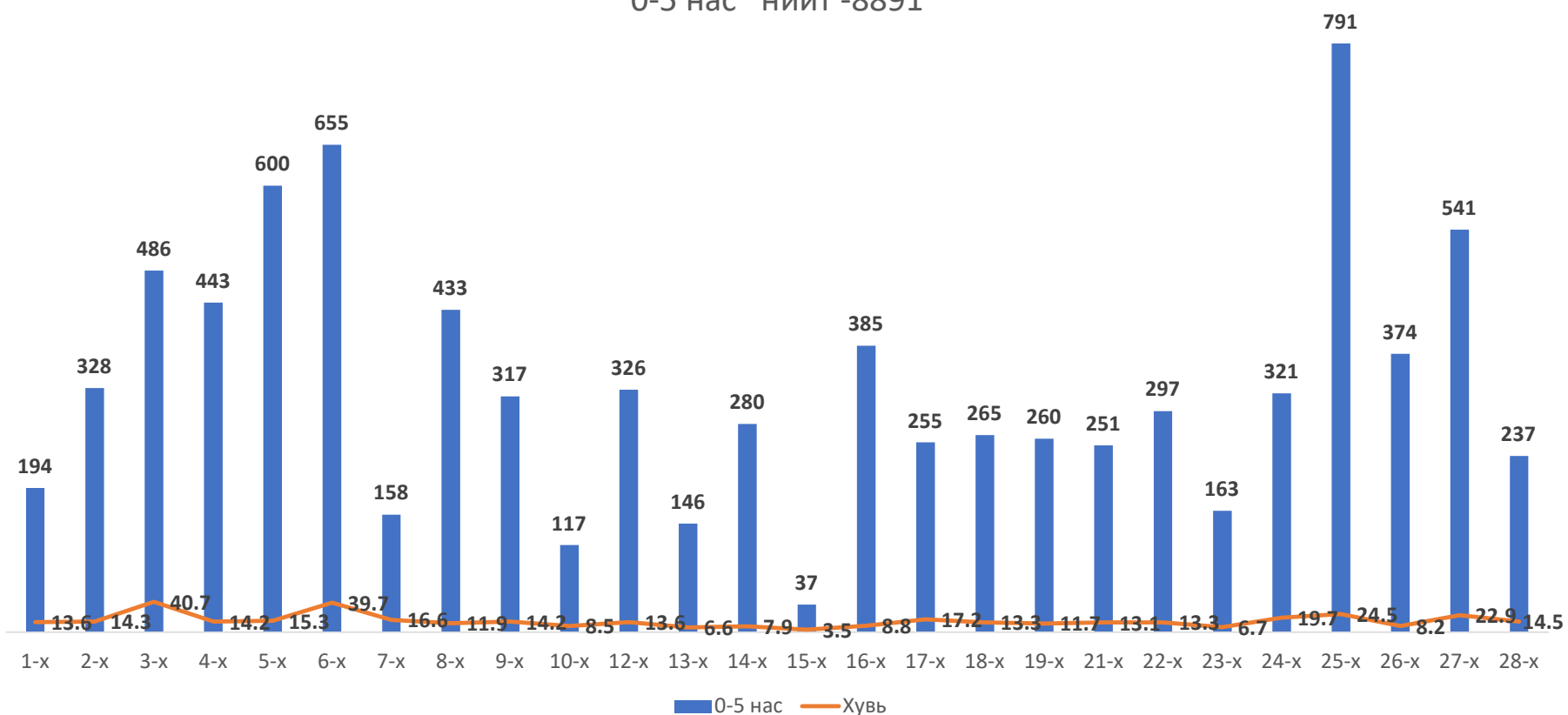
Эрт илрүүлгийн үзлэг, оношлогоонд хамрагдсан иргэдийн тоо, хувь, насны ангилалаар. Нийслэлийн хэмжээнд 2022.08.16-ны байдлаар 152719 иргэн хамрагдсаны 40491 иргэн буюу 26.5%-ийг БЗД-ийн хуваарьт эрүүл мэндийн байгууллагуудад хамрагдсан байна.

8 сарын 16-ны байдлаар



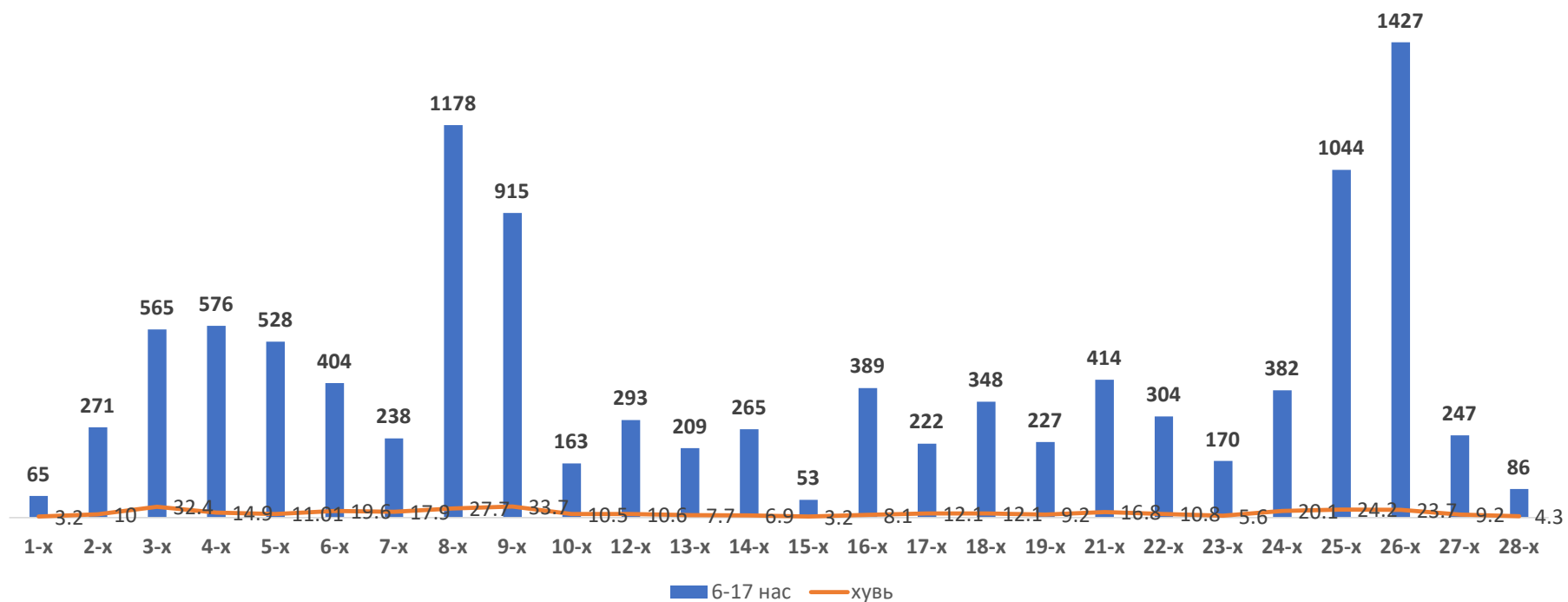
Эрт илрүүлгийн үзлэгт хамрагдсан 0-5 насны хүүхдийн тоо ӨЭМТ-өөр.
БЗД-ийн хэмжээнд нийт үзлэгийн 21.9% -ийг 0-5 насны хүүхдийн үзлэг эзэлж байна.

0-5 нас нийт -8891



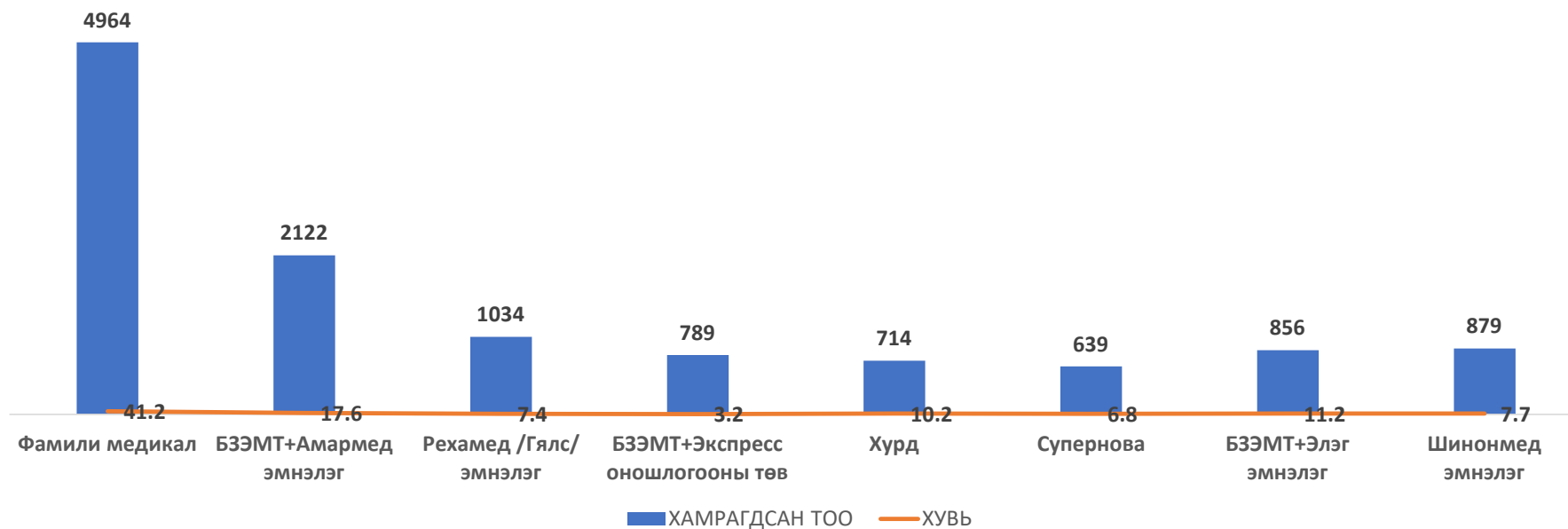
Эрт илрүүлгийн үзлэгт хамрагдсан 6-17 насны хүүхдийн тоо ӨЭМТ-өөр.
БЗД-ийн нийт үзлэгийн 27.7%-ийг сургуулийн насны хүүхдийн үзлэг эзэлж байна.

6-17 нас нийт 11241



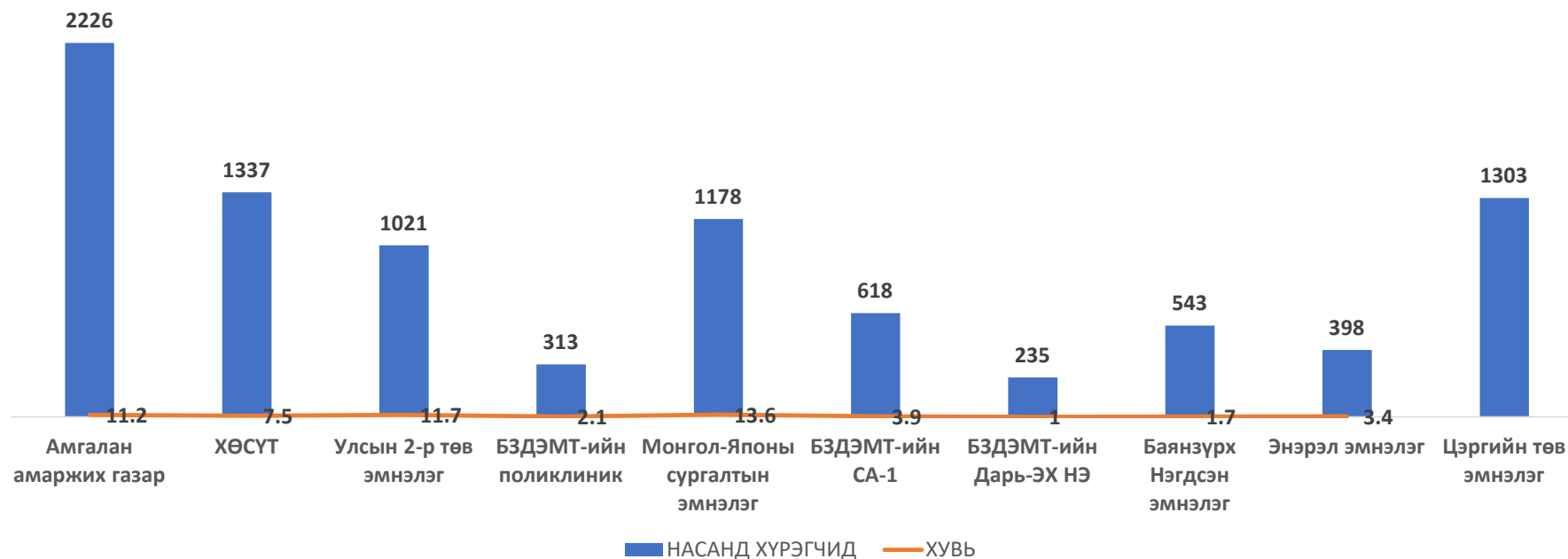
Эрт илрүүлгийн үзлэгт хамрагдсан насанд хүрэгчдийн тоо хувийн хэвшлийн эрүүл мэндийн байгууллагаар нийт 11997 буюу 29.63% хамрагдсан байна.

НИЙТ ХАМРАГДСАН ТОО-11997

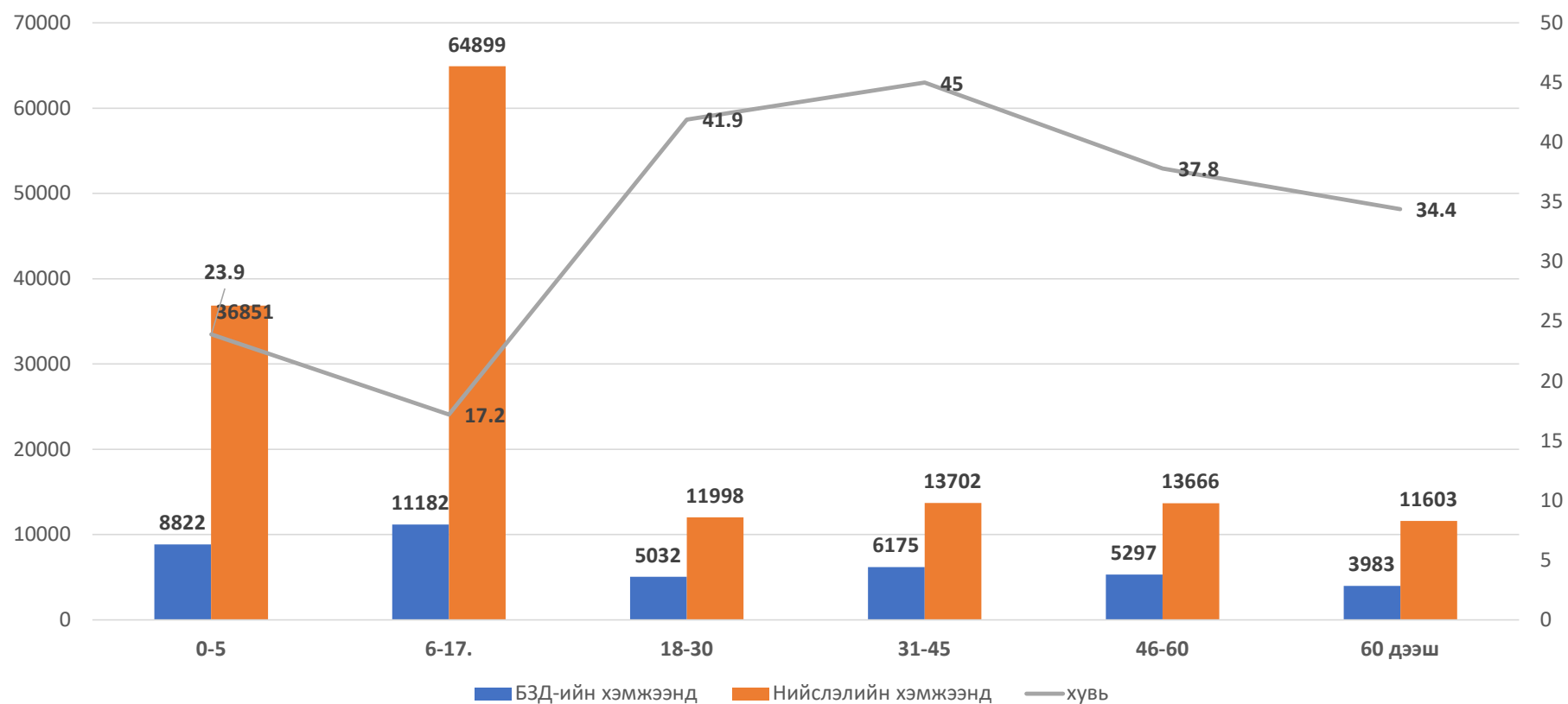


Эрт илрүүлгийн үзлэгт хамрагдсан насанд хүрэгчдийн тоо Улсын эмнэлэгт 7131 буюу 22.65% хамрагдсан байна.

НИЙТ ХАМРАГДСАН-9172



Нийт эрт илрүүлгийн үзлэгийг насны багцаар Нийслэлийн хэмжээнд 08 сарын 16-ны байдлаар БЗД-ийн хамралтыг харьцуулсан байдал.



Дүгнэлт

- БЗД-ийн нийт ЭРТ ИЛРҮҮЛГИЙН үзлэгийн 49.7%-ийг буюу 20132 үзлэгийг ӨЭМТ-ийн 0-5 нас 6-17 насны багцын хүүхдийн үзлэг эзэлж байна.
- Насанд хүрэгчдийн үзлэгийн багц 50.3% буюу 20359 үзлэг эзэлж байна.
- Мөн хороодын ахлагч нар иргэдийг дуудахад хаягтаа байхгүй тул ирүүлэх боломжгүй зарим иргэд үзлэгээ гүйцээхгүй дунд нь алга болох гэх мэт хүндрэлүүд байна.
- ӨЭМТ-үүдийн шивэлт маш нуршуу , мөн насанд хүрэгчдийн үзлэгийн шивэлт мөн адил цаг хугацаа маш их орж байна.
- Иргэдийн даатгал төлөлт хангалтгүй, зарим иргэн үзлэгээ гүйцээхгүй байна.
- ЭМД-аас Хувийн хэвшлийн эмнэлгүүд нэхэмлэл хүсэхэд хүндрэлтэй алдаа зааж бүрэн бүртгэгдэхгүйн улмаас дутуу нэхэмжлэх тохиолдлууд гарч байна.