

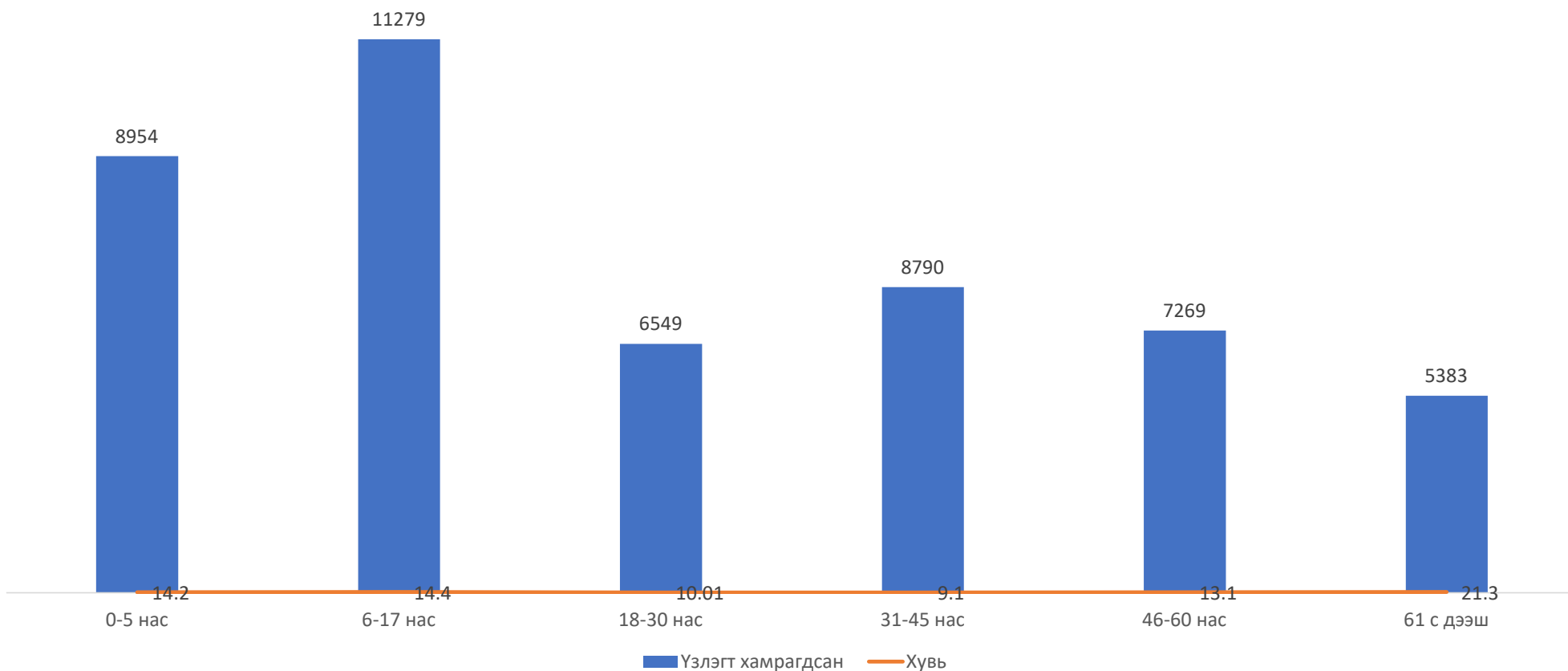


**БЗДЭМТ-ийн урьдчилан сэргийлэх эрт илрүүлэг  
үзлэг, шинжилгээ, оношлогооны мэдээ,  
мэдээлэл**

2022.09.07-ний байдлаар  
СМЗА-ны Бүртгэлийн ажилтан Н.Биндэрьяа

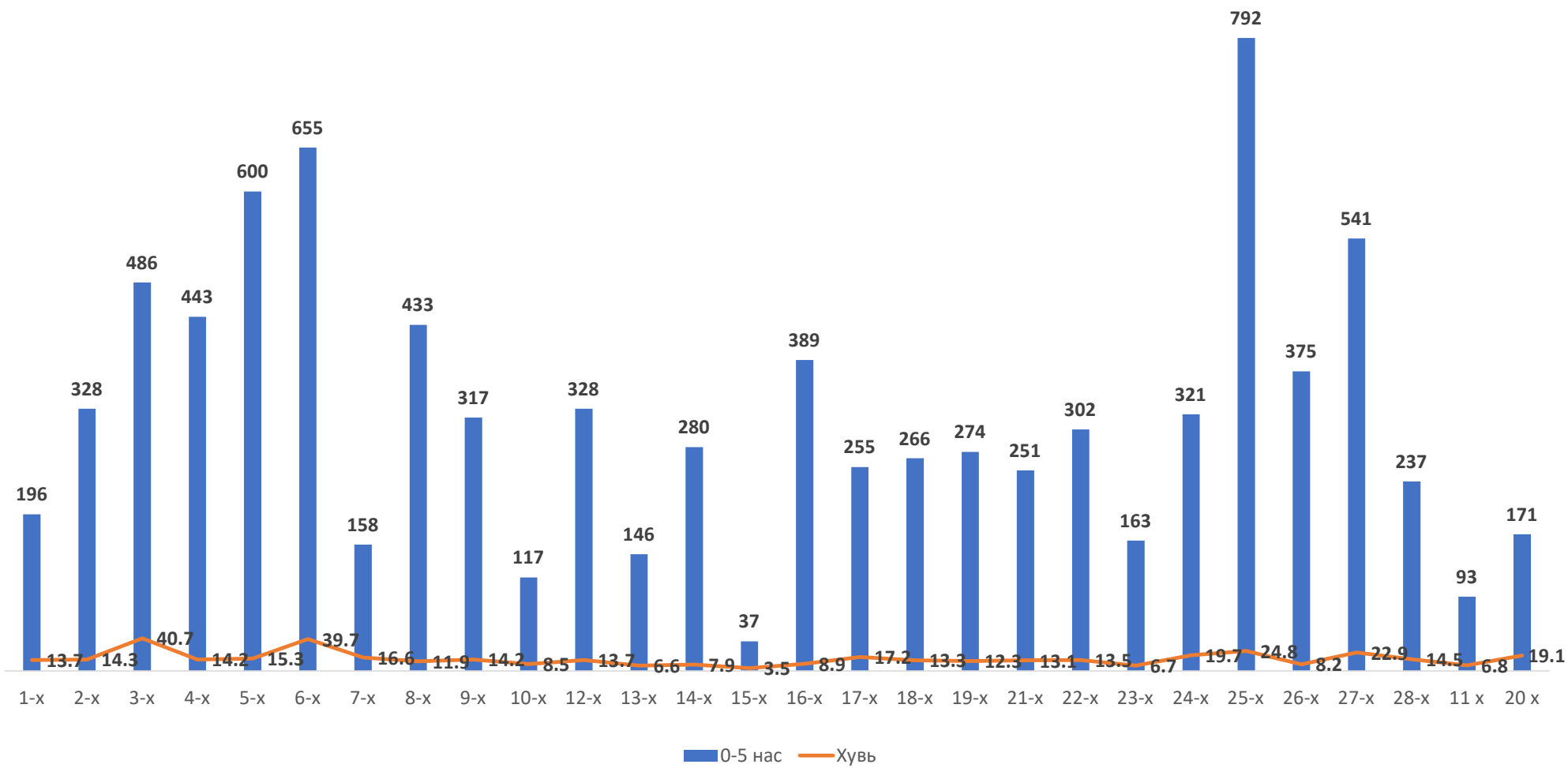
Эрт илрүүлгийн үзлэг, оношлогоонд хамрагдсан иргэдийн тоо, хувь, насны ангилалаар.  
Нийслэлийн хэмжээнд 2022.09.07-ны байдлаар 168386 иргэн хамрагдсаны 48224 иргэн буюу 28.6%-ийг  
БЗД-ийн хуваарьт эрүүл мэндийн байгууллагуудад хамрагдсан байна.

09 сарын 07-ны байдлаар



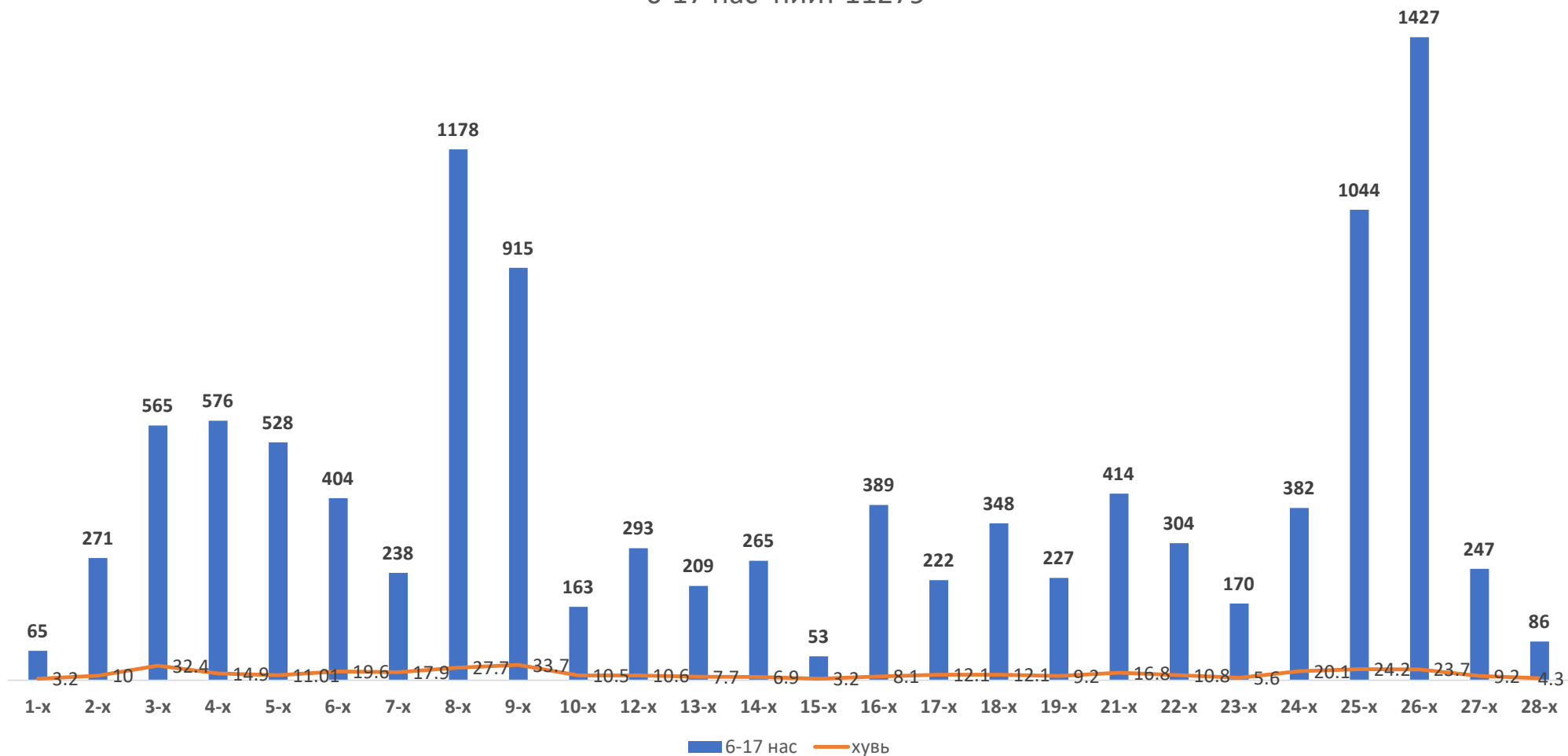
Эрт илрүүлгийн үзлэгт хамрагдсан 0-5 насны хүүхдийн тоо ӨЭМТ-өөр.  
БЗД-ийн хэмжээнд нийт үзлэгт 48224 хамрагдсаны 18.5% -ийг 0-5 насны хүүхдийн үзлэг эзэлж байна.

0-5 нас нийт -8954

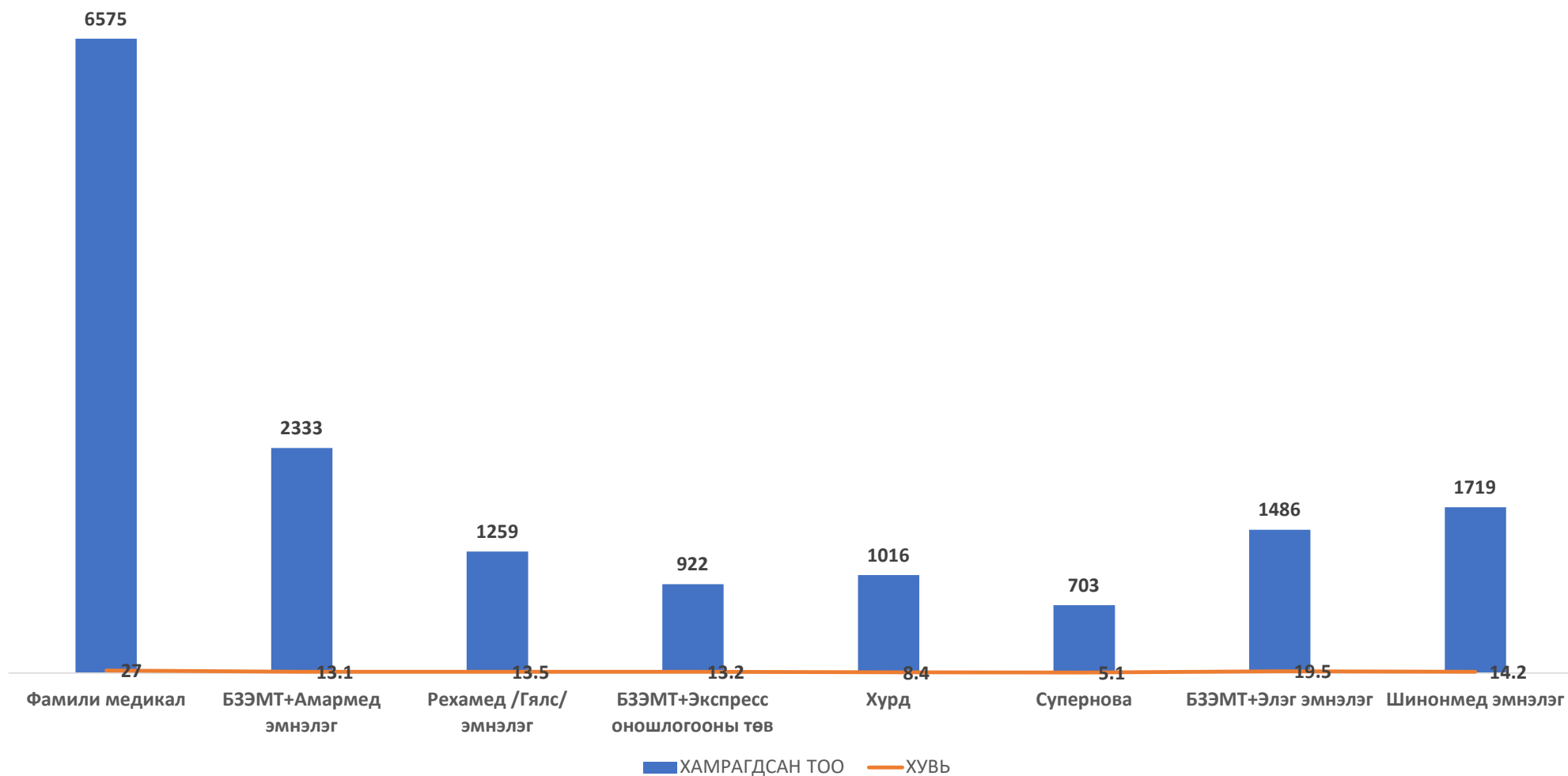


Эрт илрүүлгийн үзлэгт хамрагдсан 6-17 насны хүүхдийн тоо ӨЭМТ-өөр.  
БЗД-ийн нийт үзлэгийн 23.3%-ийг сургуулийн насны хүүхдийн үзлэг эзэлж байна.

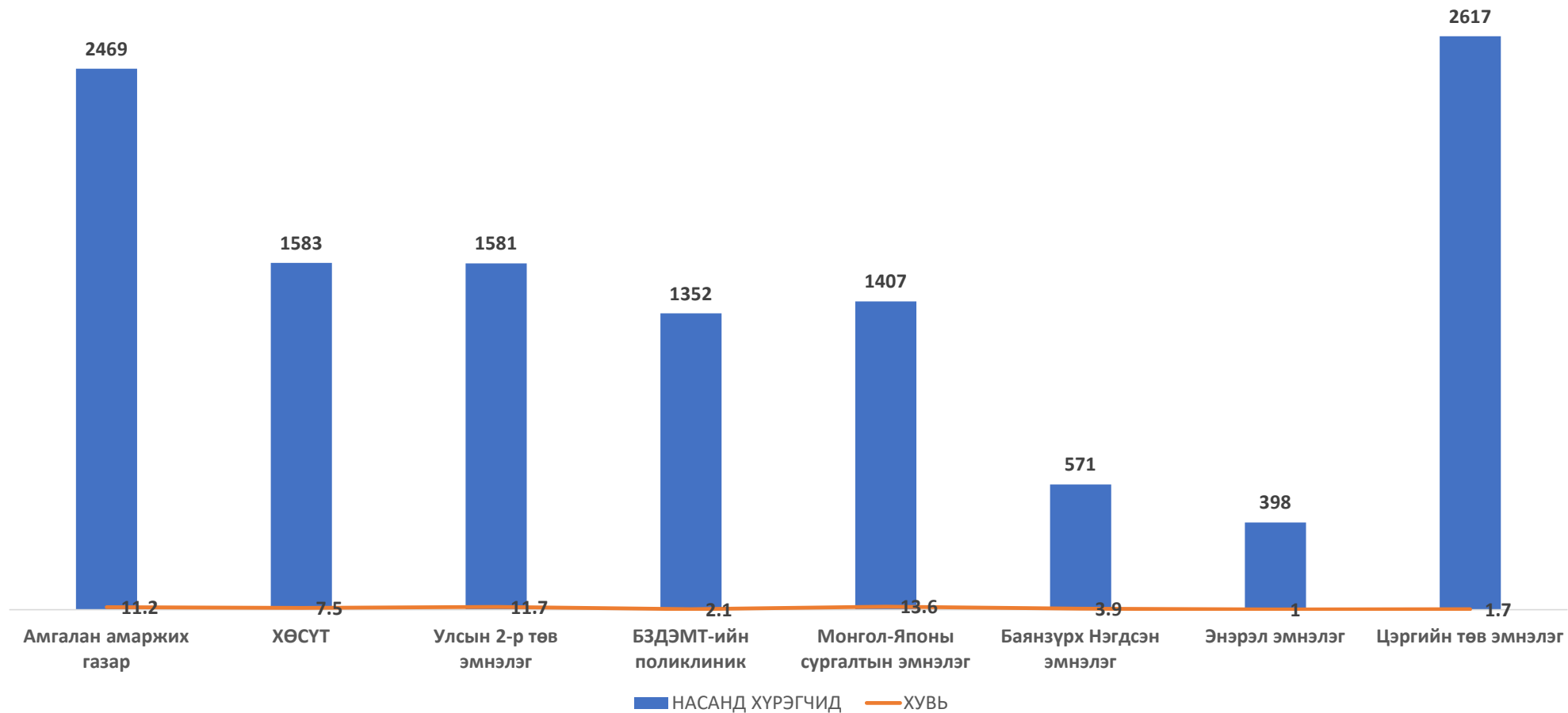
6-17 нас нийт 11279



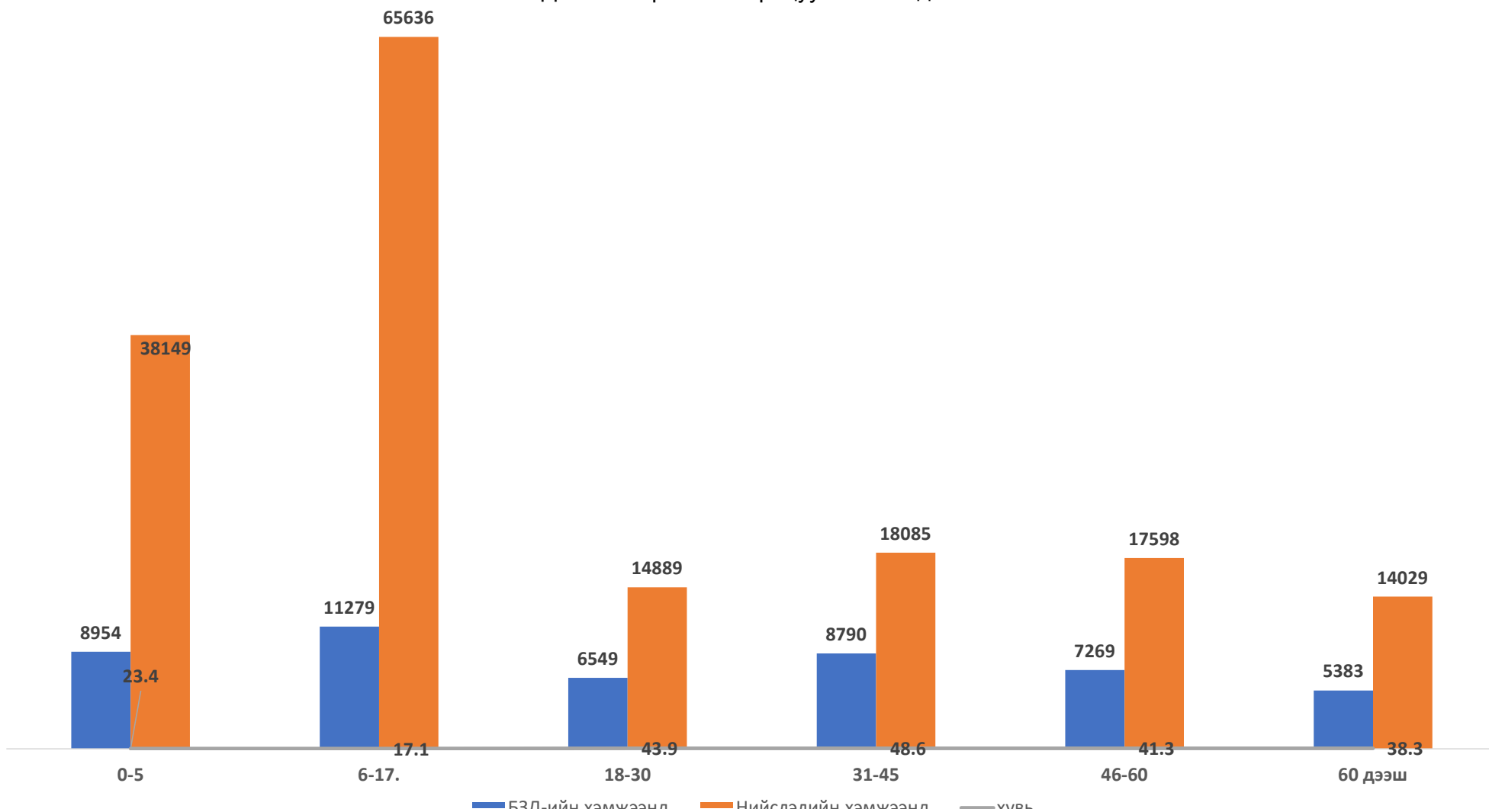
Насанд хүрэгчдийн багцын үзлэгт 27991 иргэн хамрагдсаны 16013 буюу 57.2% хувийн хэвшлийн эрүүл мэндийн байгууллагад хамрагдсан байна.



Эрт илрүүлгийн үзлэгт 27991 иргэн хамрагдсанаас Улсын эмнэлэгт 11978 буюу 42.8% хамрагдсан байна.



Нийт эрт илрүүлгийн үзлэгийг насны багцаар Нийслэлийн хэмжээнд 09 сарын 07-ны байдлаар БЗД-ийн хамралтыг харьцуулсан байдал.



## Дүгнэлт

- БЗД-ийн ЭРТ ИЛРҮҮЛГИЙН үзлэгт нийт 2022 оны 5 сарын 1-нээс 9 сарын 07-ны байдлаар 48224 иргэн хамрагдсанаас 20233 үзлэг буюу 41.9% хувийг ӨЭМТ-ийн 0-5 нас 6-17 насны багцын хүүхдийн үзлэг эзэлж байна.
- Насанд хүрэгчдийн үзлэгийн багцад 27991 иргэн буюу 58.1% хувийг эзэлж байна.
- Хувийн хэвшлийн эрүүл мэндийн байгууллагад нийт үзлэгийн 57.2% хамрагдсан.
- Улсын эмнэлгүүдэд нийт үзлэгийн 42.8% хувь тус тус хамрагдсан байна.
- ӨЭМТ-ийн хүүхдийн үзлэгийн багцын хамралт 1,7,10,13,14,23,28 ӨЭМТ-үүд хангалтгүй байна.
- БЗНЭ, Энэрэл, эмнэлгийн хамралт бага байна.
- ЭМДЕГ-аас Хувийн хэвшлийн эмнэлгүүдийн үзлэгийн баталгаажилт, нэхэмжлэгдсэн байдлыг БЗДЭМТ-ийн ЭМД-ын мэргэжилтэн хяналт хийх боломжгүй байгаа нь хувийн эмнэлгүүдэд хүндрэлтэй байна.