

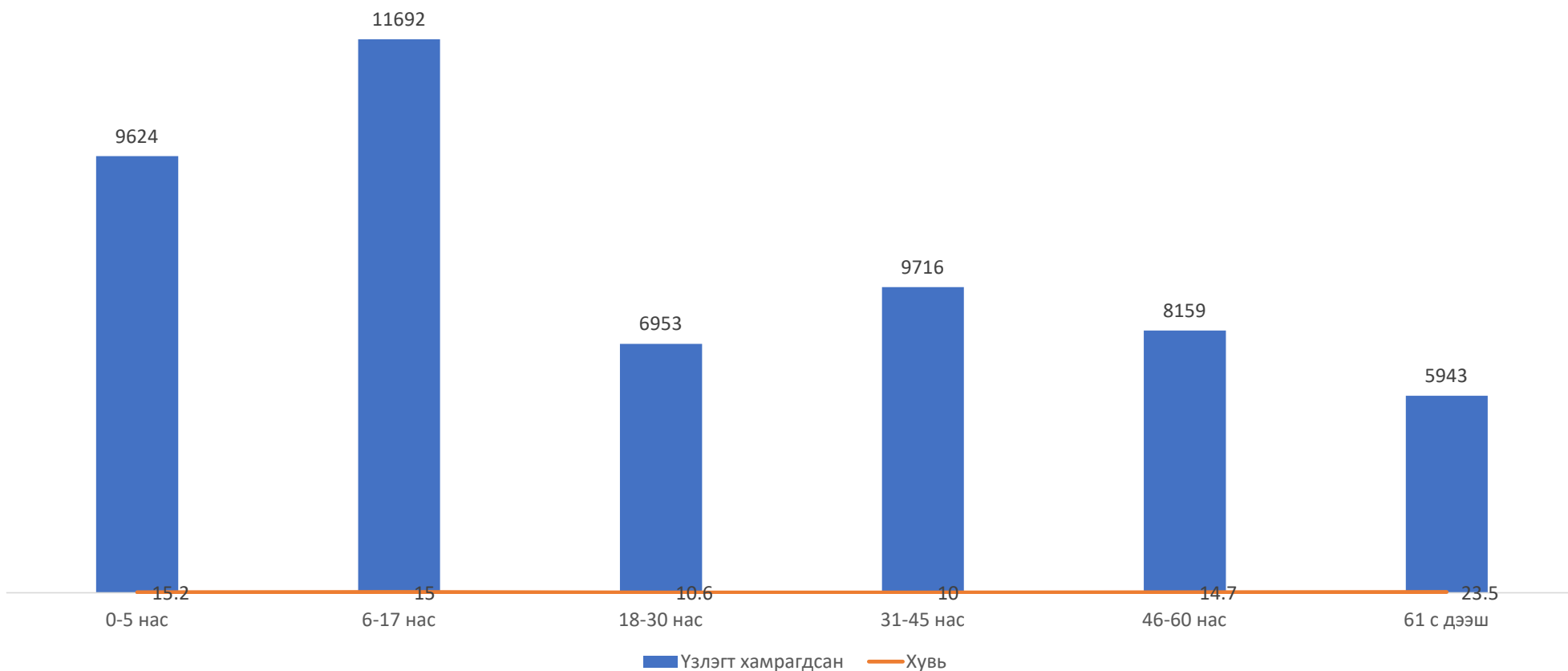


**БЗДЭМТ-ийн урьдчилан сэргийлэх эрт илрүүлэг
үзлэг, шинжилгээ, оношлогооны мэдээ,
мэдээлэл**

2022.09.22-ний байдлаар
СМЗА-ны Бүртгэлийн ажилтан Н.Биндэрьяа

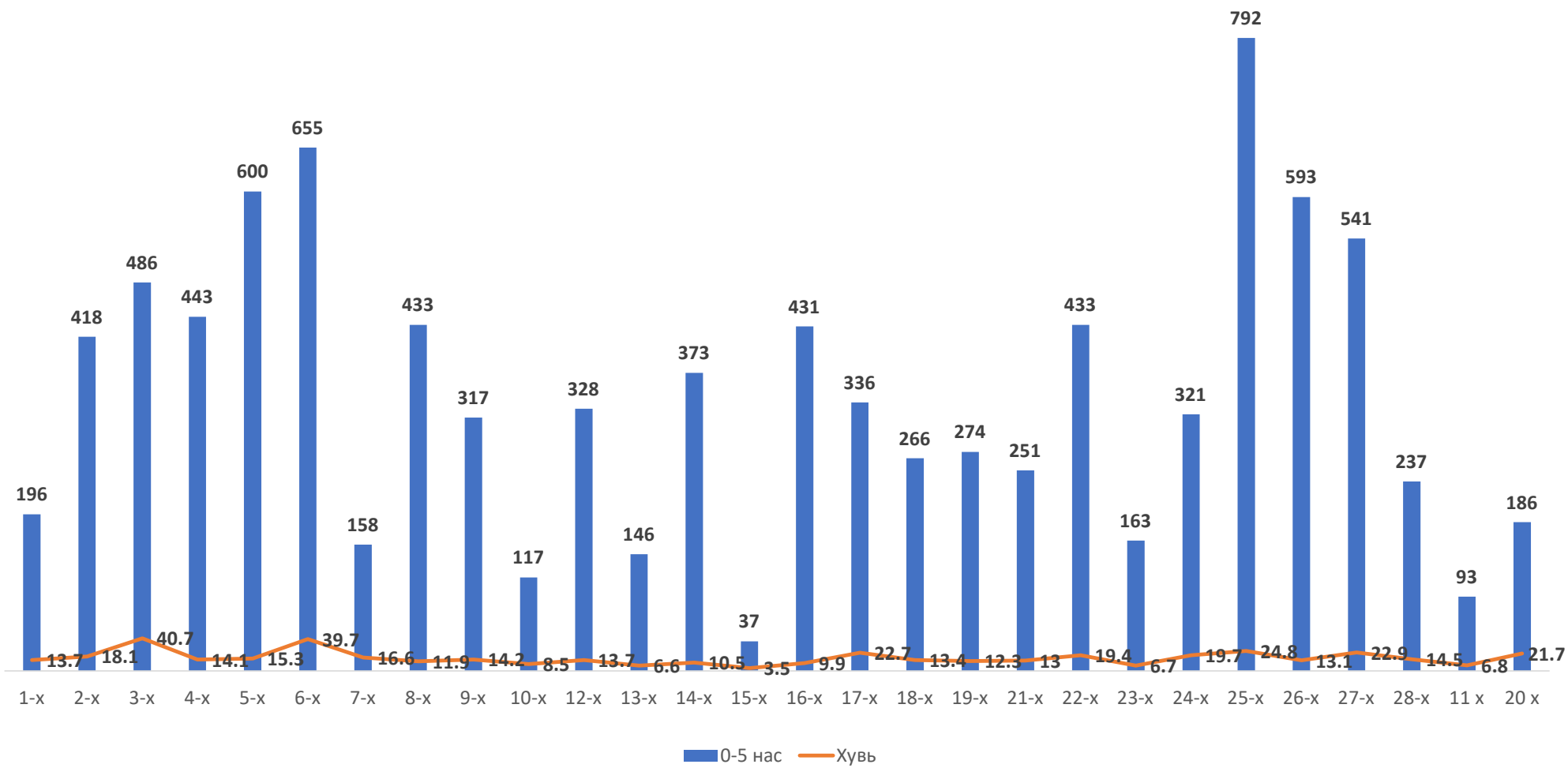
Эрт илрүүлгийн үзлэг, оношлогоонд хамрагдсан иргэдийн тоо, хувь, насны ангилалаар.
Нийслэлийн хэмжээнд 2022.09.22-ны байдлаар 182744 иргэн хамрагдсаны 52087 иргэн буюу 28.5%-ийг
БЗД-ийн хуваарьт эрүүл мэндийн байгууллагуудад хамрагдсан байна.

09 сарын 22-ны байдлаар



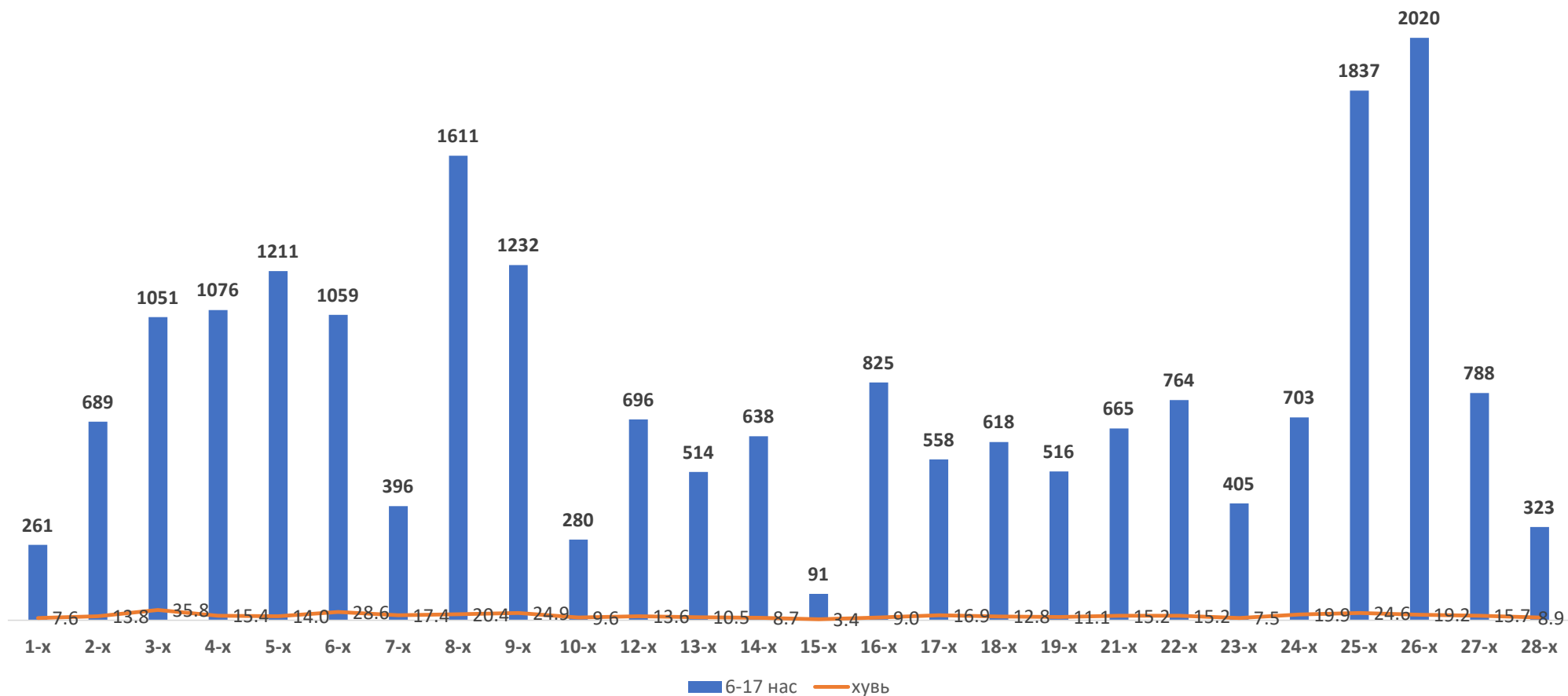
Эрт илрүүлгийн үзлэгт хамрагдсан 0-5 насны хүүхдийн тоо ӨЭМТ-өөр.
БЗД-ийн хэмжээнд нийт үзлэгт 52087 хамрагдсаны 18.4% -ийг 0-5 насны хүүхдийн үзлэг эзэлж байна.

0-5 нас нийт -9624

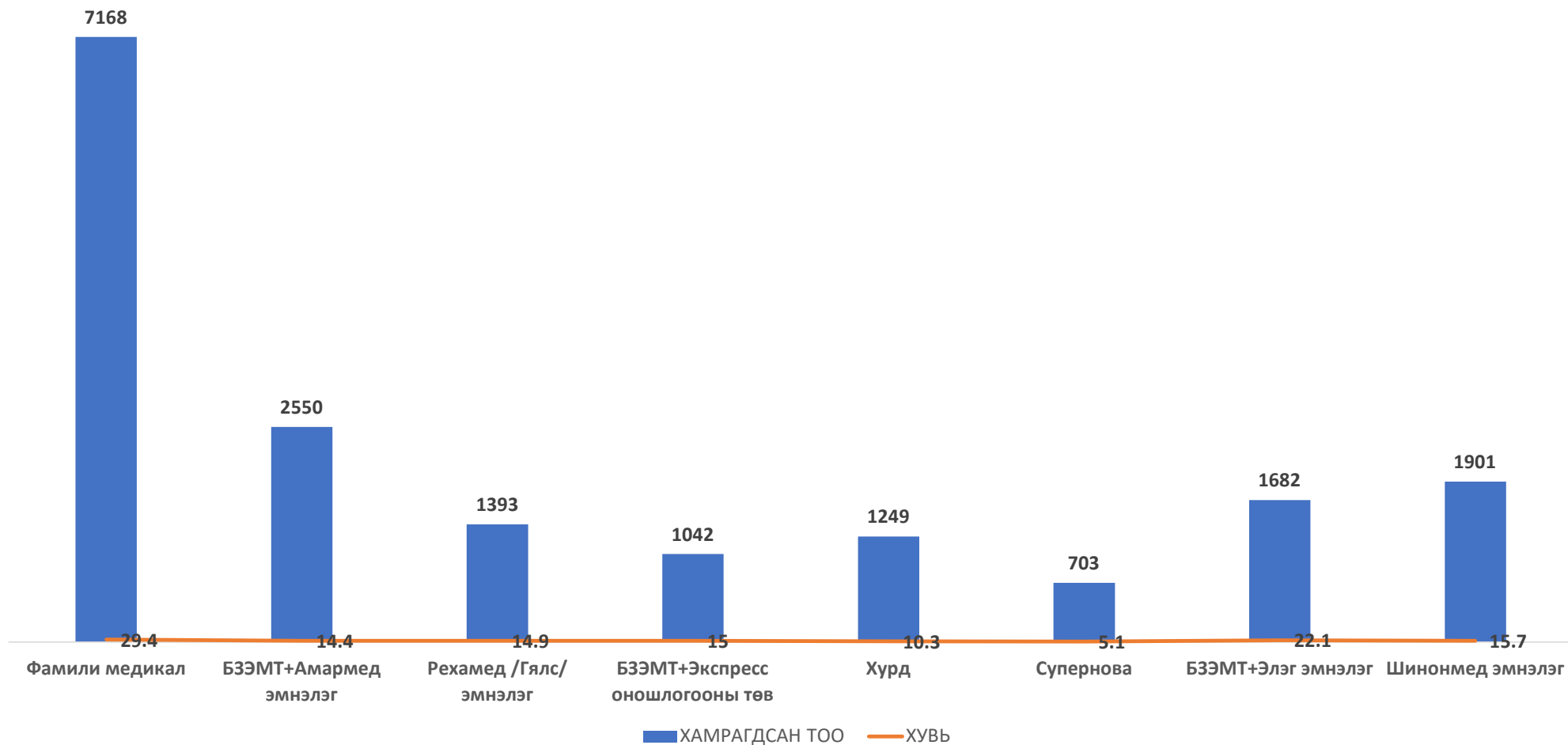


Эрт илрүүлгийн үзлэгт хамрагдсан 6-17 насны хүүхдийн тоо ӨЭМТ-өөр.
БЗД-ийн нийт үзлэгийн 22.4%-ийг сургуулийн насны хүүхдийн үзлэг эзэлж байна.

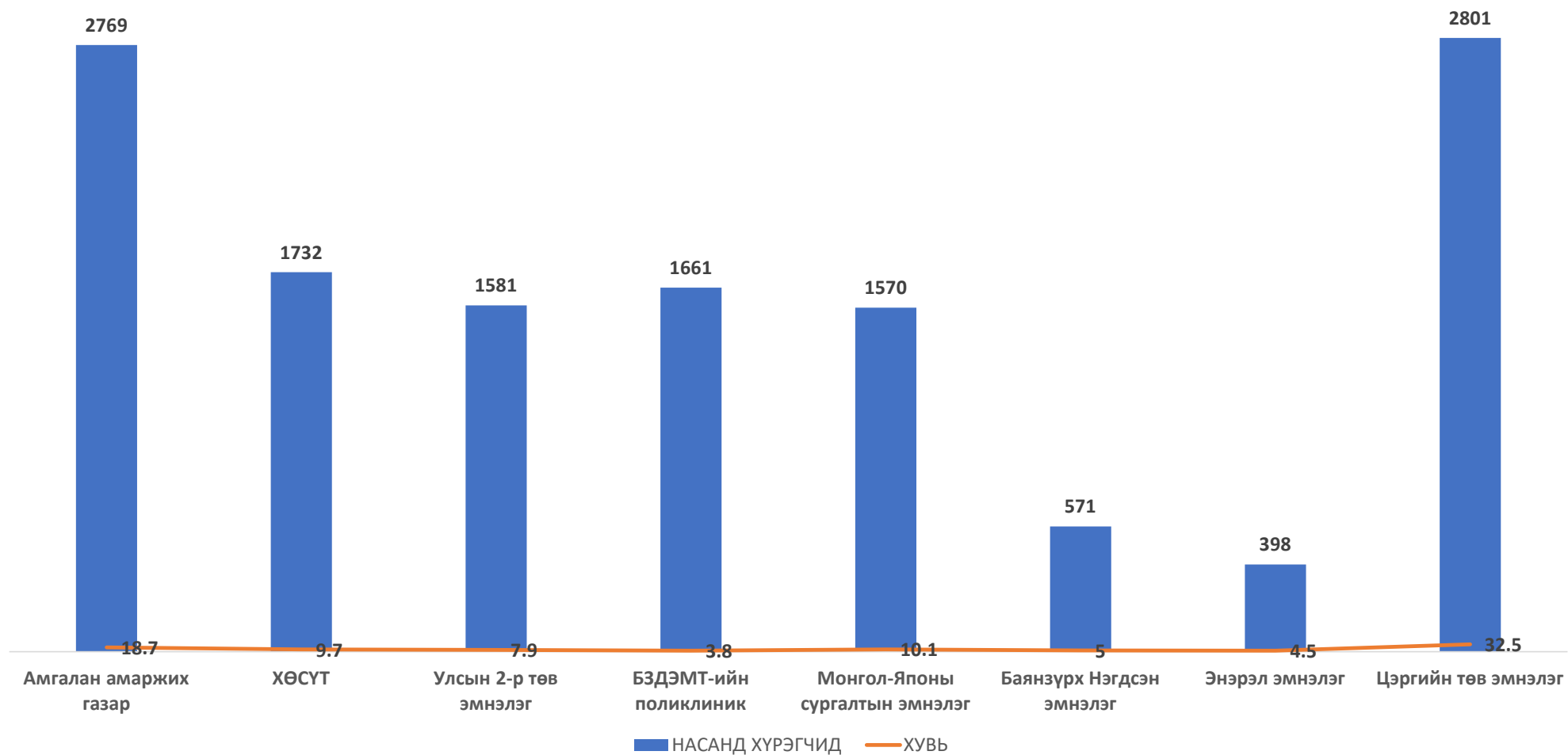
6-17 нас нийт 11692



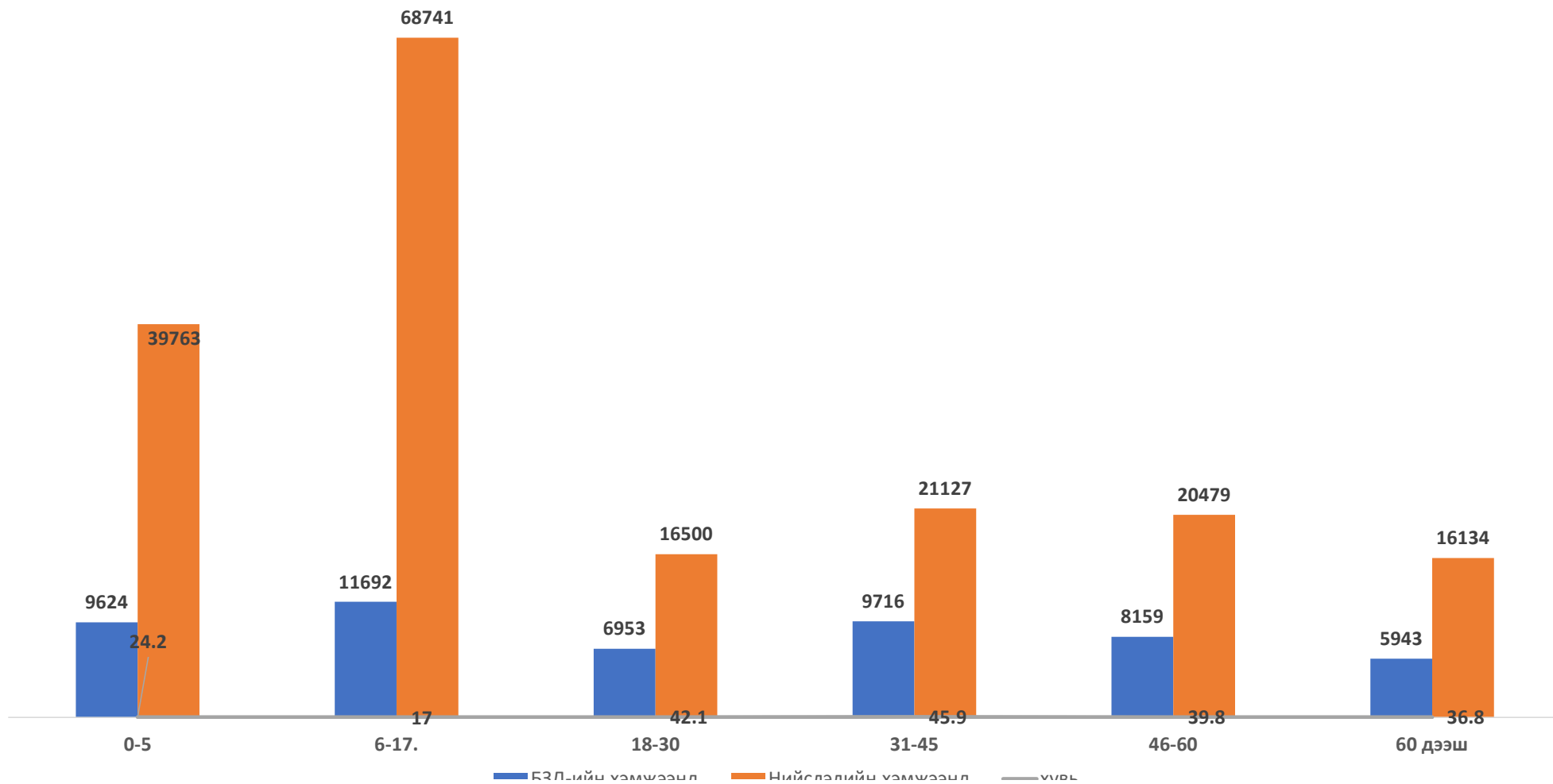
Насанд хүрэгчдийн багцын үзлэгт 30771 иргэн хамрагдсаны 17688 буюу 57.4% хувийн хэвшлийн эрүүл мэндийн байгууллагад хамрагдсан байна.



Эрт илрүүлгийн үзлэгт 30771 иргэн хамрагдсанаас Улсын эмнэлэгт 13083 буюу 42.5% хамрагдсан байна.



Нийт эрт илрүүлгийн үзлэгийг насны багцаар Нийслэлийн хэмжээнд 09 сарын 22-ны байдлаар БЗД-ийн хамралтыг харьцуулсан байдал.



Дүгнэлт

- БЗД-ийн ЭРТ ИЛРҮҮЛГИЙН үзлэгт нийт 2022 оны 5 сарын 1-нээс 9 сарын 22-ны байдлаар 52087 иргэн хамрагдсанаас 21316 үзлэг буюу 40.9% хувийг ӨЭМТ-ийн 0-5 нас 6-17 насны багцын хүүхдийн үзлэг эзэлж байна.
- Насанд хүрэгчдийн үзлэгийн багцад 30771 иргэн хамрагдаж 59.1% хувийг эзэлж байна.
- Үүнээс Хувийн хэвшлийн эрүүл мэндийн байгууллагад үзлэгийн 57.4% хамрагдсан.
- Улсын эмнэлгүүдэд нийт үзлэгийн 42.6% хувь тус тус хамрагдсан байна.
- ӨЭМТ-ийн хүүхдийн үзлэгийн багцын хамралт 1,7,10,13,14,23,28 ӨЭМТ-үүд хангалтгүй байна.
- БЗНЭ, Энэрэл, эмнэлгийн хамралт бага байна.
- ЭМДЕГ-аас Хувийн хэвшлийн эмнэлгүүдийн үзлэгийн баталгаажилт, нэхэмжлэгдсэн байдлыг БЗДЭМТ-ийн ЭМД-ын мэргэжилтэн хяналт хийх боломжгүй байгаа нь хувийн эмнэлгүүдэд хүндрэлтэй байна.